



VERSICHERUNGSKAMMER BAYERN

RISIKO-LEBENSVERSICHERUNG

Entlastung für Ihre Angehörigen – und Sie selbst.



Sichern Sie Ihre Zukunft ab – am besten mit einer Versicherungssumme, die das 3- bis 5-fache Ihres Bruttojahreseinkommens beträgt. So schaffen Sie ein finanzielles Polster, das Ihnen und Ihren Liebsten Sicherheit gibt.



In Deutschland sind rund 20 Mio. Haushalte finanziell auf das Einkommen des Hauptverdieners angewiesen. Eine Risiko-Lebensversicherung sorgt dafür, dass Ihre Familie abgesichert bleibt, wenn das Einkommen wegfällt.



Unverheiratete Paare sollten beachten: Die gesetzliche Rentenversicherung bietet im Todesfall keine Absicherung. Eine Risiko-Lebensversicherung schafft hier finanzielle Sicherheit.

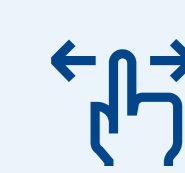
Kennen Sie die Vorteile unserer Risiko-Lebensversicherung?



Wichtiger Schutz für Familien – die Menschen, die Ihnen am Herzen liegen, sind finanziell abgesichert.



Absicherung von Geschäftspartnern – schützen Sie den Fortbestand Ihres Unternehmens.



Flexibel anpassbar – passen Sie die Versicherungssumme oder Laufzeit einfach an Ihre Lebenssituation an, zum Beispiel bei Familienzuwachs oder einer Gehaltserhöhung.



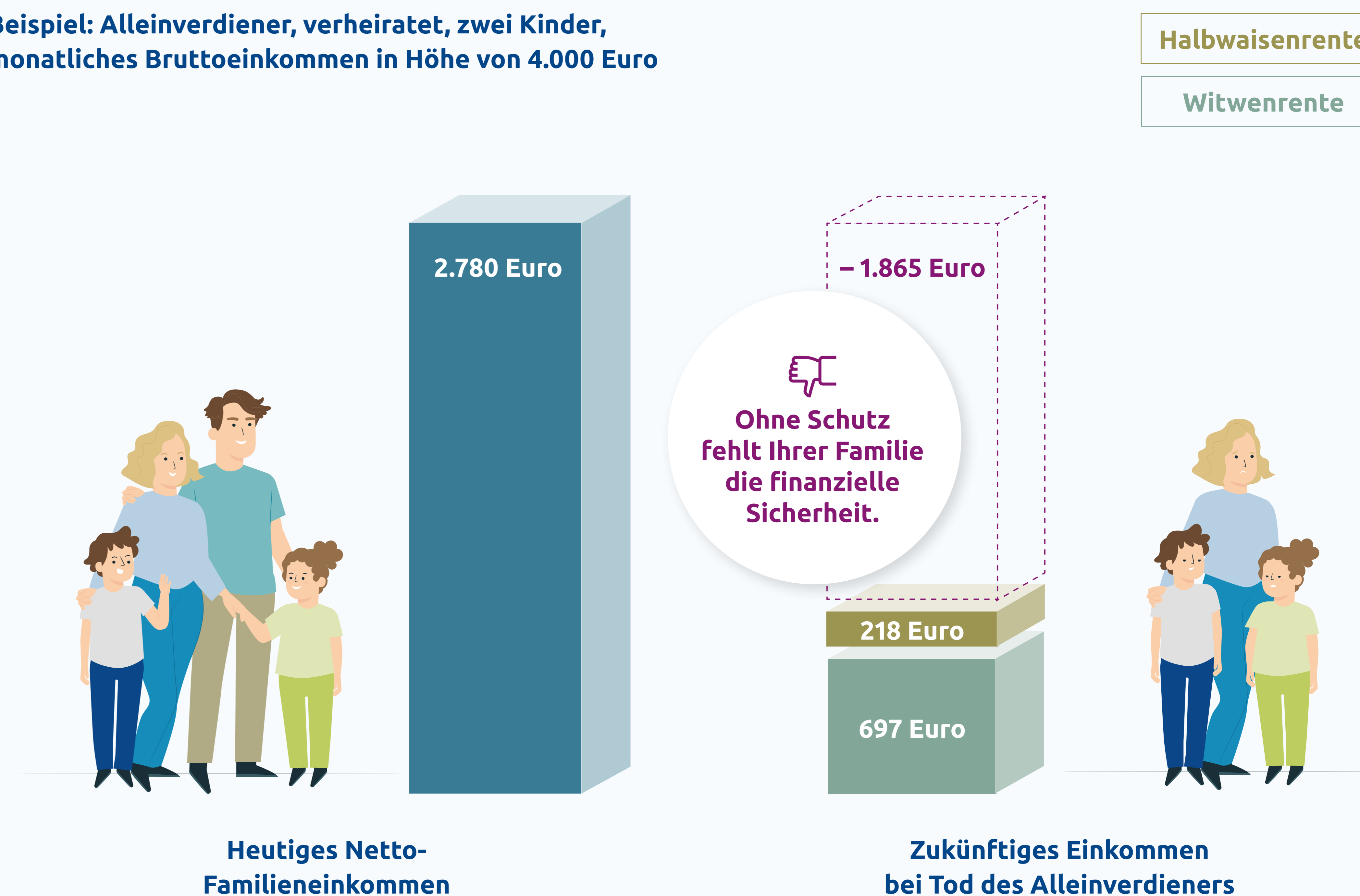
Absicherung von Krediten – laufende Darlehen wie Baufinanzierungen bleiben finanzierbar.



Ihre Entscheidung – Sie legen fest, wer das Geld im Todesfall erhält, und sichern Ihre Liebsten ab.

Wissen Sie, wie groß Ihre Versorgungslücke sein kann?

Beispiel: Alleinverdiener, verheiratet, zwei Kinder, monatliches Bruttoeinkommen in Höhe von 4.000 Euro



Worauf warten Sie noch?

Tarifauszüge; Grundlage für den Versicherungsschutz sind die Allgemeinen Versicherungsbedingungen und die Tarife.

Schützen Sie, was Ihnen am wichtigsten ist – finanzielle Sicherheit für Ihre Familie.



RisikoLeben Basis
Verlässlicher Schutz



RisikoLeben Plus
Erweiterter Schutz für mehr Sicherheit

Unsere Empfehlung



RisikoLeben Premium
Rundum-Schutz ohne Kompromisse

Risiko-Lebensversicherung

Eintrittsalter

Unbeschränkte Versicherungssumme

Todesfall-Absicherung: Im Todesfall sind Hinterbliebene abgesichert.

Verkürzte Gesundheitsfragen möglich¹

Flexibilität durch individuelle Gestaltungsmöglichkeiten

Kostenfreier Versicherungsschutz bei Erwerb einer Immobilie (zeitlich begrenzt auf sechs Monate)

Kostenfreier Versicherungsschutz bei Heirat und Geburt eines Kindes (zeitlich begrenzt auf sechs Monate)

Leistung bei schwerer Erkrankung wie vorgezogene Leistung zu Lebzeiten bei schwerer Krankheit

Zusatzversicherungen möglich

Zusätzliche Kapitalleistung bei Erkrankung des Kindes

¹ Verkürzte Gesundheitsprüfung bei nachgewiesener Baufinanzierung: Versicherte Person muss Darlehensnehmer sein. Die Mindestdarlehenssumme beträgt 50.000 Euro. Die Versicherungssumme entspricht maximal der Darlehenssumme. Die Risiko-Lebensversicherung dient der Besicherung eines Hypothekendarlehens für den Erwerb/Bau einer eigen-/fremdgenutzten Immobilie. Darlehensvertrag muss in den letzten sechs Monaten abgeschlossen sein.