

# 12

**12-jähriges Zertifikat** im Rahmen einer Rentenversicherung mit anschließender Fondsphase

Mit begrenztem Verkaufsvolumen in Höhe von **120 Mio. Euro** vom 20.4. bis max. 14.6.2024!

**Vertrautes Produktdesign**  
analog der bisherigen Tranchen

**Höchstmaß an Sicherheit**  
mit mindestens 128,5 % des Einmalbeitrags bzw. 135,3 % des Nennbetrags\*

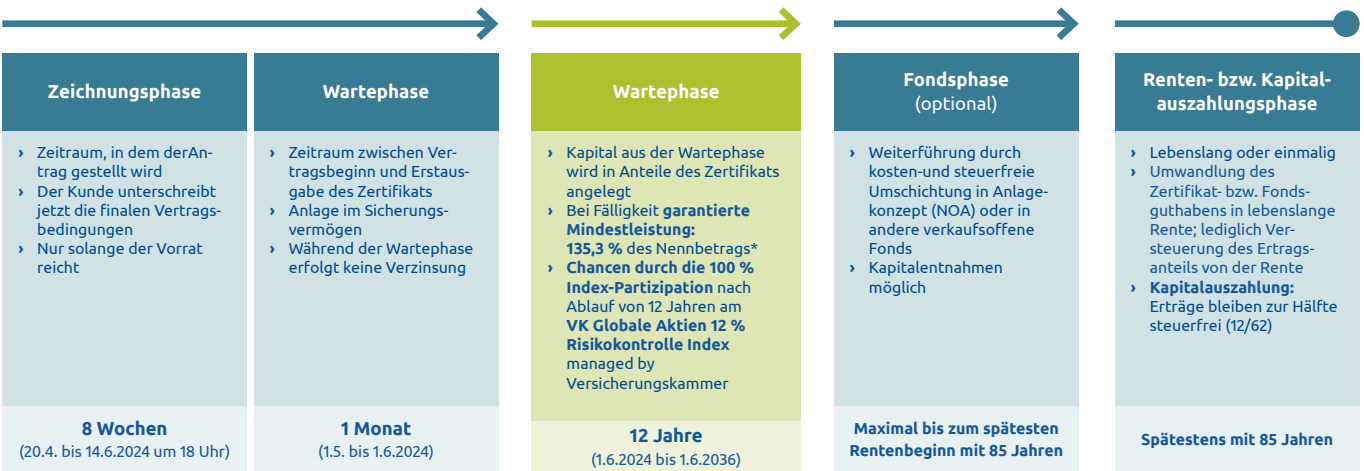
**Starker Kooperationspartner**  
durch Auswahl der Barclays Bank PLC als renommierter Emittent des Zertifikats

**Attraktive Renditemöglichkeit**  
durch den VK Globale Aktien 12 % Risikokontrolle Index als Wertsteigerungskomponente

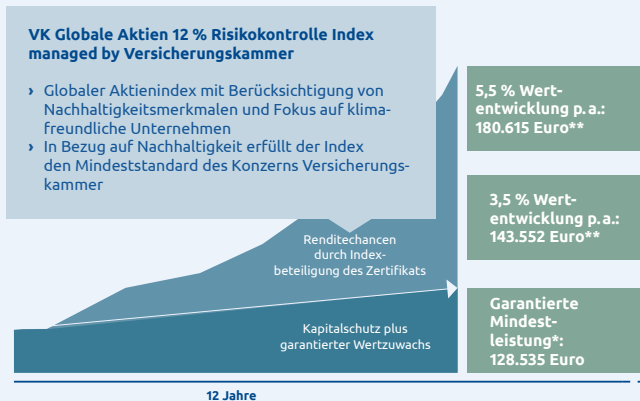
## FRÜHJAHRSTRANCHE 2024 WertschutzZertifikat Plus

**VERSICHERUNGS  
KAMMER** MAKLER  
MANAGEMENT

<b>12</b>	<b>12-jähriges Zertifikat</b> im Rahmen einer <b>Rentenversicherung</b> gegen Einmalbeitrag mit <b>anschließender Fondsphase</b> und <b>aufgeschobener Rentenzahlung</b>		<b>Mindestens 128,5 %</b> des Einmalbeitrags bzw. <b>135,3 % bezogen auf den Nennbetrag*</b>
	Renommierter Emittent des Zertifikats ist die <b>Barclays Bank PLC</b>		<b>100 % Index-Partizipation</b> zum Ende der Zertifikatphase am <b>VK Globale Aktien 12 % Risikokontrolle Index</b>



### Beispielhafte Entwicklung bis Ende der Zertifikatphase, Einmalbeitrag: 100.000 Euro, Versicherungsbeginn: 1.5.2024



**Leistungsoptionen:**

- Weiterführung als fondsgebundene Versicherung
- Lebenslange Rente aus dem Kapital zu Rentenbeginn
- Kapitalleistung mit garantierter Mindestleistung zum Ende der Zertifikatphase ggf. zzgl. positiver Indexperformance aus dem Zertifikat, die über die garantierte Mindestleistung hinausgeht

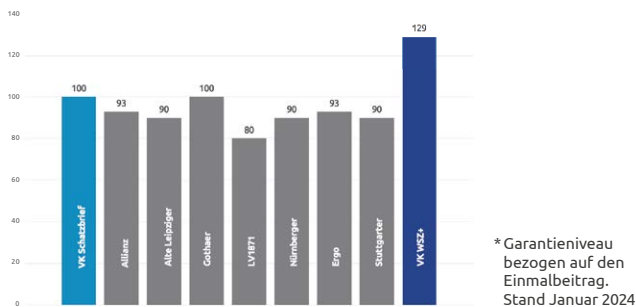
\* Der Emittent garantiert den Wert zum Ende der Laufzeit am 1.6.2036 gegenüber dem Versicherungsunternehmen (die garantierte Mindestleistung beträgt 135,3 % des Nennbetrags). Bei vorzeitiger Kündigung wird das Zertifikat zum aktuellen Tageskurs des Bankarbeitstages der Wirksamkeit der Kündigung bewertet.

\*\* Unverbindliche Kapitalleistung bei einer unterstellten jährlich gleichbleibenden Wertentwicklung des Zertifikats. Für wichtige Offenlegungen und Haftungsausschlüsse besuchen Sie bitte den folgenden Link: [www.indices.barclays/vkbe12wertschutzzertifikatplus](http://www.indices.barclays/vkbe12wertschutzzertifikatplus)

Bei dem **VK Globale Aktien 12 % Risikokontrolle Index** handelt es sich um eine **breit diversifizierte, globale Aktienstrategie**, die in **Aktien** aus den **Industrieländern weltweit investiert** – managed by **Versicherungskammer**.

- › Die **Strategie beinhaltet ausschließlich Aktien**, die in **Bezug auf Nachhaltigkeit** den **Mindeststandard** des **Konzerns Versicherungskammer** erfüllen.
- › Die **Auswahl der Aktien** erfolgt so, dass der **Index** eine **deutliche Reduktion der CO<sub>2</sub>-Intensität**, relativ zu einem breiten, globalen Universum von Aktien aus den Industrieländern, erreicht.
- › Zudem **zielt** der **Index** auf eine **Übergewichtung** von Unternehmen ab, die sich **wissenschaftlich fundierte Emissionsreduktionsziele** setzen.
- › Innerhalb der **Strategie** werden die **enthaltenen Dividenden** nach **Abzug** der jeweiligen **Quellensteuer** (Nettodividende) wieder reinvestiert. Es wird kein **Abschlag** vorgenommen.
- › Der **Index** wird in der **Währung Euro berechnet**, es erfolgt **keine Währungsabsicherung** der **nicht in Euro notierten Aktien**.
- › Bei dem **VK Globale Aktien 12 % Risikokontrolle Index** handelt es sich um einen **Excess Return Index**.

Mit dem **WertSchutz Zertifikat Plus** können wir ein **Garantieniveau\*** bieten, das weit über dem Markt liegt



**VK Globale Aktien 12 % Risikokontrolle**  
Indexwertentwicklung im Zeitraum vom 3.1.2011 bis 15.2.2024\*



\* 3.1.2011 bis einschließlich 11.4.2023 indikativer Backtest. Quelle: Bloomberg

## WertSchutz Zertifikat Plus

Die wichtigsten Produkteigenschaften im Überblick

<b>Produkttyp</b>	› Zertifikatgebundene Rentenversicherung mit aufgeschobener Rentenzahlung gegen Einmalbeitrag	<b>Eintrittsalter</b>	› Mind. 18 Jahre › Max. 73 Jahre
<b>Beitragszahlweise</b>	› Einmalbeitrag	<b>Ablaufalter</b>	› Max. 85 Jahre
<b>Todesfall-Leistung in der Anwartschaft</b>	› <b>Wartephase:</b> Zahlung des zum Todestag berechneten Deckungskapitals, mindestens jedoch des eingezahlten Einmalbeitrags › <b>Zertifikatphase:</b> Zahlung des zum ersten Bankarbeitstag nach Eingang der Meldung des Todesfalls ermittelten Werts des Deckungskapitals, mindestens jedoch des eingezahlten Einmalbeitrags › <b>Fondsphase:</b> Zahlung des zum ersten Börsenarbeitstag nach Eingang der Meldung des Todesfalls ermittelten Werts des Deckungskapitals oder Übertragung der Anteile der gewählten Investmentfonds bis zur Höhe des Deckungskapitals	<b>Versicherungsdauer</b>	› Mind. 12 Jahre zzgl. 1 Monat
<b>Im Rentenbezug</b>	› Auszahlung der fallenden Todesfallleistung oder Auszahlung des vereinbarten Kapitals abzüglich gezahlter gar. Renten bei Tod oder keine Leistung	<b>Beitragshöhe</b>	› Einmalbeitrag: mind. 10.000 Euro, max. 1 Mio. Euro (bestehende Verträge werden berücksichtigt)
<b>Erlebensfall-Leistung</b>	› <b>Rente:</b> lebenslange Rente aus dem Kapital zu Rentenbeginn › <b>Kapitalleistung:</b> garantierte Mindestleistung zum Ende der Zertifikatphase – ggf. zuzüglich Indexbeteiligung aus Zertifikat	<b>Zusatzversicherungen</b>	› Nicht möglich
<b>Teilkapitalentnahme</b>	› <b>Während der Fondsphase:</b> mind. 1.000 Euro, verbleibender Wert des Deckungskapitals mind. 3.000 Euro › <b>Bei Rentenbeginn:</b> mind. 1.000 Euro, verbleibendes Deckungskapital muss für die Bildung der Mindestrente ausreichen › <b>Im Rentenbezug:</b> mind. 1.000 Euro, max. TFL zum Entnahmezeitpunkt; frühestens ab dem 6. Rentenbezugsjahr; das Restkapital zur Finanzierung der Mindestrente muss im Vertrag verbleiben	<b>Gesundheitsprüfung</b>	› Nicht erforderlich
		<b>Dread-Disease-Option</b>	› Eingeschlossen
		<b>Kündigung</b>	› Kündigung grundsätzlich jederzeit vor Beginn der Rentenzahlung möglich › Keine zusätzlichen Versicherungskosten

## Angebote und Anträge

**Service-Team**  
**Versicherungskammer Maklermanagement**  
Telefon 089 2160-8666  
E-Mail [service@vk-makler.de](mailto:service@vk-makler.de)

## Beratung und Fachfragen

**Stefan Neuwirth**  
**Account Manager bAV**  
Telefon 0160/99776582  
E-Mail [stefan.neuwirth@vk-makler.de](mailto:stefan.neuwirth@vk-makler.de)