



VER**SICHER**UNGS
KAMMER
BAYERN

Ein Stück Sicherheit.

bKV PRODUKTINFORMATION · ARBEITGEBER Für Kommunen



Gesundheitsschutz auf dem nächsten Level: Dank des § 18a TVÖD/VKA kann mit dem alternativen Entgeltanreiz in eine Maßnahme mit sofortiger und nachhaltiger Wirkung investiert werden!

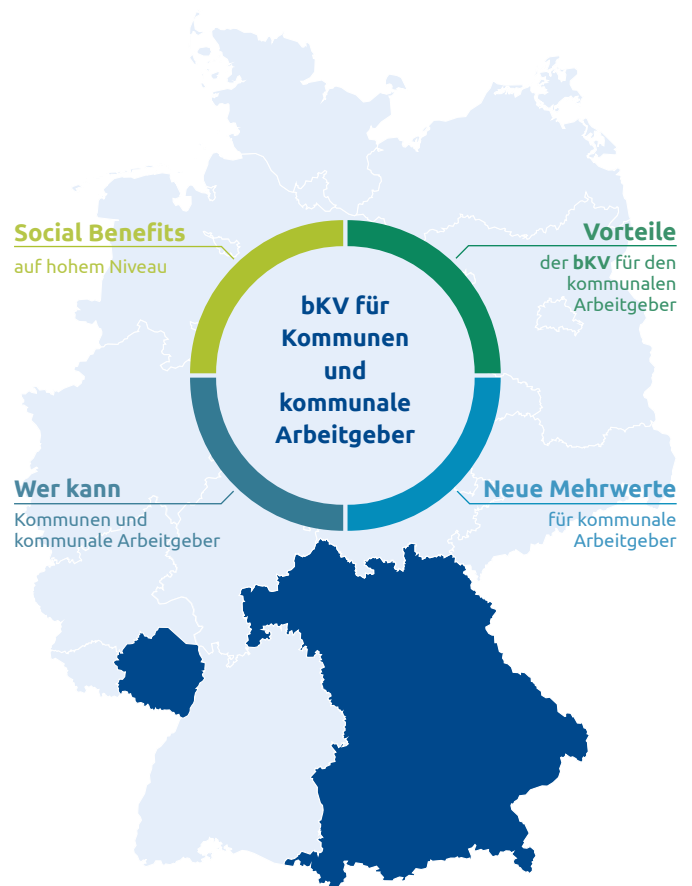
**SOFORTIGER EFFEKT STATT LANGEN WARTENS –
EINE BETRIEBLICHE KRANKENVERSICHERUNG WIRKT
SOFORT UND NACHHALTIG.**

Lassen Sie Ihre Beschäftigten vom smarten Leistungsumfang der betrieblichen Krankenversicherung unmittelbar in ihrem Erwerbsleben profitieren. Die positiven Effekte sind direkt spürbar – sowohl für die Beschäftigten, die von zahlreichen zusätzlichen Gesundheitsleistungen profitieren, als auch für Sie als Arbeitgeber.

**INDIVIDUELLE VORSORGE TRIFFT GÜNSTIGE
KONDITIONEN.**

Die betriebliche Krankenversicherung ist ein Geschenk des kommunalen Arbeitgebers für seine Beschäftigten auf Grundlage eines Gruppenversicherungsvertrags und ergänzt die Leistungen der gesetzlichen Krankenkasse.

www.vkb.de/content/firmen-landwirte/mitarbeiter/betriebliche-kranken/



Eine individuelle und an Ihre Kommune angepasste betriebliche Krankenversicherung ist ein strategisches Instrument.

Qualifiziertes Personal langfristig an das eigene Unternehmen binden und die Gesundheit der Belegschaft fördern.

Betriebliche Krankenversicherung

- Zahn** (z. B. Zahnersatz, professionelle Zahnreinigung)
- Stationär**
- Ambulant**
- Vorteile**
- Auslandsreise**
- Alternative Heilmethoden**
- Sehhilfe**

Beispiele für Zusatzkosten/ Vorsorgeuntersuchungen		
	Hautkrebsvorsorge	38 €
	Kleiner Gesundheits-Check	128 €
	Osteoporose-Vorsorge	35 €
ohne bKV	HPV-Test	45 €
	Mammographie	75 €
	PSA-Test	25 €
	Eigenanteil ohne bKV	346 €
mit bKV	Eigenanteil mit VorsogePro	0 €*

Beispiel: zwei Implantate mit Kronen		
	Kosten	4.080 €
ohne bKV	Leistung GKV	- 564 €
	Eigenanteil ohne bKV	3.516 €
	Kosten	4.080 €
	Leistung GKV	- 564 €
mit bKV	Leistung BKV 2, 3 oder 4	- 1.632 €
	Leistung BKV-AS	- 816 €**
	Eigenanteil mit BKV 2, 3 oder 4 und BKV-AS bKV	1.068 €

* 100 % bis zu insgesamt 500 € pro Kalenderjahr, für ambulante Vorsorgeuntersuchungen zur Früherkennung von Krankheiten durch Arzt.

** Im ersten Kalenderjahr auf max. 200 €, in den ersten beiden Kalenderjahren auf max. 600 € und in den ersten drei Kalenderjahren auf max. 1.200 € begrenzt.

Rechtsverbindlich sind nur der Gruppenversicherungsvertrag, die jeweiligen Tarifbedingungen und die jeweils gültigen Allgemeinen Versicherungsbedingungen.

BETRIEBLICHE KRANKENVERSICHERUNG. FÜR ALLE, DIE GERNE GUTES TUN UND NICHT NUR DARÜBER REDEN.

MIT DER BETRIEBLICHEN KRANKENVERSICHERUNG

- ✓ **Steigerung** der **Attraktivität** Ihrer Arbeitsplätze im öffentlichen Dienst, eine verbesserte **Gewinnung** und **Bindung** von **Beschäftigten**.
- ✓ Die **Leistungen** einer betrieblichen Krankenversicherung sind für die Mitarbeitenden **sofort erlebbar** und **ständig wiederkehrbar**.
- ✓ Die **Investition** in die Gesundheit Ihrer Belegschaft kann zu **reduzierten** krankheitsbedingten **Fehlzeiten** bei gleichzeitig **besten medizinischer Versorgung** führen.
- ✓ **KEINE zusätzlichen Haushaltsmittel** bei Abschluss einer betrieblichen Krankenversicherung erforderlich (§ 18a TVöD/VKA).
- ✓ Förderung des sozialen Gedankens – bei Arbeitgeberfinanzierung **keine Gesundheitsprüfung**.
- ✓ Der Beitrag ist als **Sachbezug** innerhalb der 50-Euro-Freigrenze **steuer- und sozialabgabenfrei**.***

MIT DER BETRIEBLICHEN KRANKENVERSICHERUNG

- ✓ **Zusätzliche Absicherung** auf **Privatpatienten-Niveau** möglich.
- ✓ **Sofortige Effekte** für die eigene Gesundheit und auf Wunsch auch für die Familie.****
- ✓ **Individueller Schutz** der eigenen Gesundheit – erweiterbar und bei Arbeitgebervollfinanzierung (und im Rahmen der Öffnungsaktion) für Beschäftigte im kommunalen Unternehmen ohne Gesundheitsprüfungen.

Lassen Sie uns über das WIE sprechen.



WIE geht es weiter?

- › Folgetermin vereinbaren
- › Konkrete Bedarfsanalyse
- › Erstellung Konzept für gesunde und zufriedene Beschäftigte
- › Entscheidung und Implementierung

*** Grundlage für die Abgrenzung zwischen Geldleistung und Sachbezug ist das BMF-Schreiben vom 15. März 2022. Eine rechtsverbindliche Feststellung kann nur durch das jeweilige Betriebsstättenfinanzamt erfolgen.

**** gegen eigenen Beitrag und Gesundheitsprüfung

Wussten Sie, dass ...

die **arbeitgeberfinanzierte betriebliche Krankenversicherung** ohne Gesundheitsprüfung ist, und es somit zu keinen Ausschlüssen kommt?

1

Sie mithilfe der **betrieblichen Krankenversicherung** den Versicherungsstatus Ihrer Beschäftigten auf Privatpatienten-Niveau anheben können?

2

die **betriebliche Krankenversicherung** als **Sachbezug** gilt und Ihre Beschäftigten von der Anhebung der Sachbezugsgrenze auf 50 Euro profitieren?***

3



Gute Gründe für eine kommunale betriebliche Krankenversicherung

Positionieren Sie sich als **zeitgemäßer Arbeitgeber**, dem die Gesundheit seiner/ihrer Beschäftigten am Herzen liegt und reduzieren Sie krankheitsbedingte Ausfälle durch Vorsorge.

Setzen Sie auf **sofortige Effekte** und lassen Sie Ihre Beschäftigten von einer **einheitlichen und besseren medizinischen Versorgung** profitieren.

Dank günstiger Einstiegtarife ergeben sich **individuelle und kosteneffiziente Konzepte** für die betriebliche Krankenversicherung.

Es sind **keine zusätzlichen Haushaltsmittel** bei Abschluss einer betrieblichen Krankenversicherung erforderlich.

Zudem können die Mitarbeiter ihre Angehörigen zu günstigen Konditionen mitversichern.

1

2

3

4

