



VER | SICHER | UNGS
KAMMER
BAYERN

SPARKASSEN-KOMMUNALRENTE

Unser Schutzschirm für eine sichere Rente.

Die betriebliche Altersvorsorge für den kommunalen öffentlichen Dienst.

 Finanzgruppe

Rentenlücke schließen.



Mit der Sparkassen-Kommunalrente.

Zentraler Beitrag für die Gemeinschaft

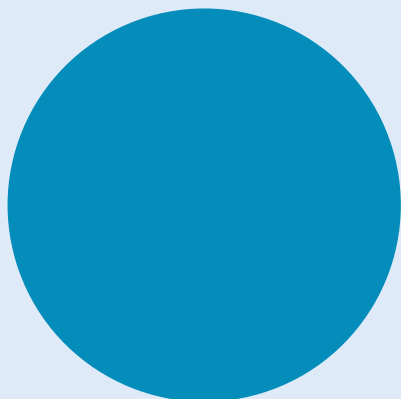
Neben dem Bund und den Bundesländern bilden die rund 11.000 Kommunen die dritte Ebene des deutschen Staatswesens. Sie gehören mit zu den größten Arbeitgebern: Rund 2,4 Millionen Beschäftigte arbeiten im kommunalen öffentlichen Dienst – und leisten einen zentralen Beitrag für unsere Gesellschaft und die Lebensqualität in Deutschland. In vielen verschiedenen Berufen sorgen sie dafür, dass das öffentliche Leben funktioniert.

Viele Beschäftigte im kommunalen öffentlichen Dienst wissen nicht, dass auch sie eine Versorgungslücke haben – trotz Absicherung durch die Zusatzversorgungskassen. Denn zusätzlich zum Rückgang des Versorgungsniveaus in der gesetzlichen Rentenversicherung entsteht durch die sukzessiv zunehmende Besteuerung bei Renten (auch aus der gesetzlichen Rentenversicherung und der Zusatzversorgungskasse) künftig eine weiter wachsende Versorgungslücke.

Hier rückt die betriebliche Altersvorsorge in den Fokus, für die sich die Rahmenbedingungen durch das Betriebsrentenstärkungsgesetz (BRSg) von 2018 deutlich verbessert haben: Heute ist es viel attraktiver, mit einer betrieblichen Altersvorsorge zusätzlich für das Alter vorzusorgen.

Die Sparkassen-Kommunalrente ist als betriebliche Altersvorsorge speziell für die Beschäftigten im kommunalen öffentlichen Dienst eine ebenso notwendige wie sinnvolle Ergänzung zur bestehenden Zusatzversorgungskasse. Denn sie ermöglicht es, den Ruhestand einfach und attraktiv abzusichern und drohende Versorgungslücken auszugleichen oder zumindest abzufedern.

Monatliches Nettoeinkommen heute



Monatliche Bruttorente später



- Gesetzliche Rente
- ZVK-Rente
- Rentenlücke

Dank Entgeltumwandlung richtig profitieren.

Drei verschiedene Durchführungswege

Für die Sparkassen-Kommunalrente gibt es drei unterschiedliche Durchführungswege: die Direktversicherung, die Pensionskasse und die Unterstützungskasse. Welche Variante sich am besten eignet, hängt von den individuellen Zielen, Wünschen und nicht zuletzt von der für Sie gültigen Zusatzversorgungskasse* ab. Darum ist individuelle Beratung so wichtig.

Je nach Ausgestaltung lassen sich bei Steuern und Sozialabgaben beträchtliche Summen sparen. Noch attraktiver wird es, wenn sich der Arbeitgeber beteiligt.

Im Rahmen einer Direktversicherung oder der Pensionskasse können bis zu acht Prozent der Beitragsbemessungsgrenze in der gesetzlichen Rentenversicherung jährlich steuerfrei in die betriebliche Altersvorsorge gesteckt werden.

Durch die Nutzung einer Unterstützungskasse kann man sogar in beliebiger Höhe mit steuerlicher Wirkung Entgeltumwandlung betreiben.

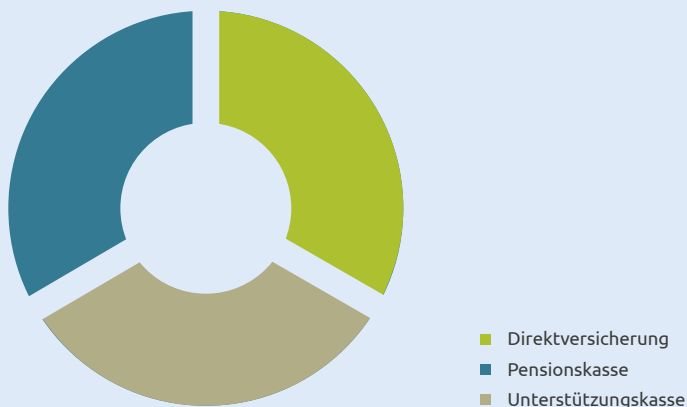
Es können bis zu vier Prozent des Entgeltumwandlungsbetrages sozialabgabenfrei angespart werden. Vermögenswirksame Leistungen können ebenfalls eingebracht werden.

Das rechnet sich: Über die Jahre kommen Beschäftigte im kommunalen öffentlichen Dienst auf ein ordentliches Plus für ihren Ruhestand.

* Die Pflichtbeiträge des Arbeitgebers und Arbeitnehmers zur Zusatzversorgungskasse bzw. VBL können den steuerlichen und sozialversicherungspflichtigen Rahmen beeinflussen.



Die drei Durchführungswege der Sparkassen-Kommunalrente



Altersvorsorge leicht gemacht.



Auf morgen freuen.



So rechnet sich die Sparkassen-Kommunalrente.

Vorteile durch steuer- und sozialabgabenfreie Einzahlung

Wer einen Teil des Bruttoentgelts durch die Entgeltumwandlung direkt einzahlt, spart während des Berufslebens Steuern und Sozialabgaben. Dies kommt der Rente zugute. Die aus der Entgeltumwandlung resultierende Betriebsrente muss in der Auszahlungsphase verbeitragt und versteuert werden – dann allerdings zu einem im Rentenalter meist niedrigeren Steuersatz.

Folgendes unverbindliches Beispiel veranschaulicht, wie man mit der Sparkassen-Kommunalrente dank Entgeltumwandlung profitiert.

- › Ein lediger Beschäftigter wandelt von seinem Bruttoeinkommen 100 Euro um und zahlt sie als Beitrag in seine Sparkassen-Kommunalrente ein.

Vorteil dank Entgeltumwandlung	Ohne Entgeltumwandlung	Mit Entgeltumwandlung
Monatliches Bruttoentgelt	3.000 €	3.000 €
Monatsbeitrag (Anteil Bruttoentgelt)	–	100 €
Nach Entgeltumwandlung	3.000 €	2.900 €
Abzüglich Steuern (ca.)	326 €	302 €
Abzüglich Sozialabgaben (Arbeitnehmeranteil ca.)	646 €	625 €
Monatliches Nettoentgelt	2.028 €	1.973 €
Monatlicher Nettoaufwand	–	55 €

Dieses vereinfachte Rechenbeispiel zeigt eine Entgeltumwandlung über eine Unterstützungskasse. Hier können die vollen vier Prozent Steuer- und Sozialversicherungsfreiheit ausgenutzt werden.

- › Der Umwandlungsbeitrag wird ohne Abzug von Steuer und Sozialversicherung in die Sparkassen-Kommunalrente eingebracht.
- › Dadurch reduziert sich das zu versteuernde und sozialabgabenpflichtige Bruttoeinkommen.
- › Im vorliegenden Beispiel bedeutet dies, dass das monatliche Nettogehalt um nur 55 Euro abnimmt, trotzdem aber 100 Euro zum Aufbau der Sparkassen-Kommunalrente verwendet werden.

Mehrwert für alle.

Vorteile für Arbeitnehmer

Für Arbeitnehmer im kommunalen öffentlichen Dienst liegen die Vorteile der Sparkassen-Kommunalrente auf der Hand:

Sie können dank Entgeltumwandlung drohende Versorgungslücken verringern und dadurch den Lebensstandard im Alter einfach und attraktiv absichern.

Die Vorteile im Überblick

- › Geringerer Sparaufwand durch Steuervorteile und Ersparnisse bei Sozialabgaben möglich
- › Eine steuerfreie Entgeltumwandlung in unbegrenzter Höhe ist über die Unterstützungskasse ohne jeden Einfluss auf die Zusatzversorgungskassenrente möglich.
- › Ihre Entgeltumwandlung reduziert nicht Ihre Brutto-ZVK-Rente; das ZVK-pflichtige Entgelt bleibt unverändert.
- › Neu: Ein ggf. vom Arbeitgeber in den Durchführungswegen Direktversicherung und Pensionskasse gewährter freiwilliger Arbeitgeberzuschuss erhöht ihren Sparbeitrag zusätzlich.
- › Abfedern des sinkenden Versorgungsniveaus der gesetzlichen Rente
- › Verringerung der Versorgungslücke in Ergänzung mit der ZVK
- › Starke Partner: Wir sind Teil der Sparkassen-Finanzgruppe.

Vorteile für Arbeitgeber

Auch Arbeitgeber im kommunalen öffentlichen Dienst profitieren auf ganzer Linie von der Sparkassen-Kommunalrente:

Sie können die tarifvertraglichen Anforderungen erfüllen und sich bei bestehenden und potenziellen Arbeitnehmern als attraktiver Arbeitgeber präsentieren.

Die Vorteile im Überblick

- › Erfüllung tarifvertraglicher Anforderungen
- › Anreize für die Entgeltumwandlung der Arbeitnehmer
- › Employer Branding: Bindung und Gewinnung von Arbeitnehmern
- › Sonderkonditionen ab der 1. Person
- › In der Regel einfache Antragsabwicklung
- › Gegebenenfalls Sozialabgaben sparen
- › Geringer Verwaltungsaufwand
- › Freiwilliger Arbeitgeberzuschuss kostenneutral umsetzbar

Vorteile nutzen.



Gemeinsam für den kommunalen öffentlichen Dienst.

Die Versicherungskammer Bayern ist Teil der Sparkassen-Finanzgruppe. Damit steht ein starker, erfahrener und fairer Partner bereit, der den Kommunen und den Menschen vor Ort nicht nur traditionell nahesteht, sondern sich mit kommunalen Themen und Anforderungen auch bestens auskennt. Und der gleich um die Ecke ist, wenn es etwas zu besprechen gibt.

Top-Team vor Ort: unser Einsatz für die Kommunen

Wir sind Teil der Sparkassen-Finanzgruppe, der größten kreditwirtschaftlichen Gruppe Europas. Diese Größe, das enge Verhältnis und die intensive Zusammenarbeit zwischen uns und den Kommunen der Region gründen auf einer langen, erfolgreichen Tradition. So sind die Sparkassen im Tarifvertrag zur Entgeltumwandlung des kommunalen öffentlichen Dienstes als Partner seit 2003 fest verankert. Sie vertreten wie wir von der Versicherungskammer Bayern dieselben Werte wie die Kommunen – schließlich fühlen wir uns als regionaler Versicherer den Kreisen, Städten, Gemeinden und den Menschen vor Ort ganz besonders verpflichtet.

Dabei pflegen wir die Nähe zu unseren Kunden und gewährleisten eine persönliche Beratung mit fairen Angeboten und qualitätsgesicherten Lösungen.

Wir setzen mit der Sparkassen-Kommunalrente ein klares Signal für Millionen Beschäftigte im kommunalen öffentlichen Dienst, von den Möglichkeiten des Betriebsrentenstärkungsgesetzes (BRSG) zu profitieren und ihre Altersversorgung zu optimieren. Gleichzeitig ermöglichen wir den Arbeitgebern eine verwaltungsarme und attraktive Lösung für die Beschäftigten im kommunalen öffentlichen Dienst.

Stark, fair, nah: die Versicherungskammer Bayern und die Sparkassen der Region

Wir zeichnen uns durch unsere regionale Ausrichtung und unsere ausgeprägte Nähe zu den Kommunen aus. Unseren flächendeckend präsenten Vorsorge- und Versicherungsprofis vertraut man überall in Bayern und der Pfalz.

Weil wir den Menschen hier nah sind und sie ein Leben lang begleiten, kennen wir ihre Bedürfnisse einfach besser. Wünsche verstehen, Lösungen schaffen – und immer da sein, wenn beruhigender Schutz gefragt ist: So leidenschaftlich kümmern wir uns um die Belange unserer Kunden. Und sorgen mit unserer Beratung für ganz persönlichen Schutz. Als Marktführer in Bayern und der Pfalz sind wir mit 68 Sparkassen mit mehr als 2.000 Filialen vor Ort.



Der Kommunalversicherer mit Jahrhundertkompetenz.

Die Versicherungskammer Bayern ist untrennbar mit den Regierungsbezirken, Landkreisen, Städten und Gemeinden der Region verbunden. Und das schon seit 1921: 100 Jahre Erfahrung als Kommunalversicherer stehen heute für maßgeschneiderte Produkte, umfassende Services und nachhaltiges Engagement – ein Portfolio, das weit über die Versicherungsleistungen hinausgeht.



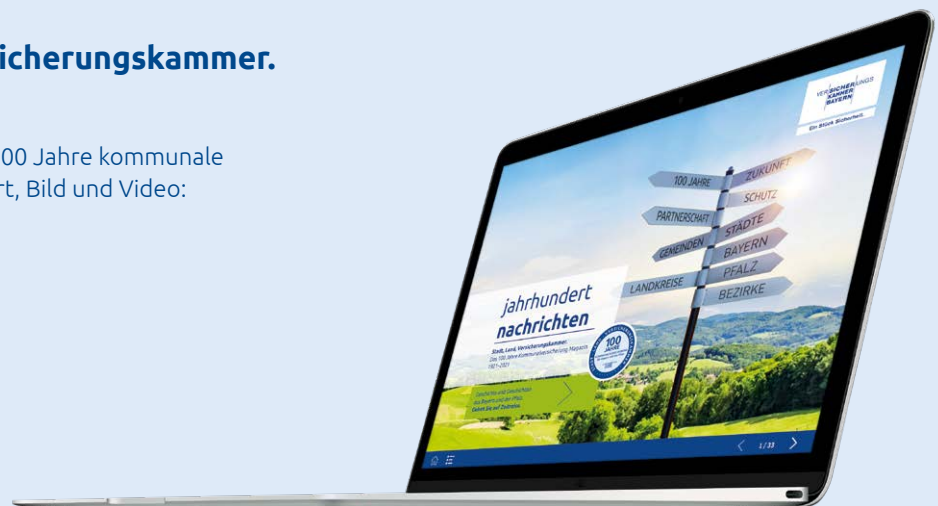
Zukunftsweisend aus Tradition.

Was uns mit den Kommunen verbindet, ist eine Partnerschaft auf Augenhöhe. Mit unseren passgenau auf Kommunen und öffentlich-rechtliche Einrichtungen zugeschnittenen Versicherungsprodukten sorgen wir dafür, dass die Menschen, die unsere Region bewegen, sich hier immer in guten Händen fühlen. Denn wir sind immer für sie da, beraten zu komplexen Themen und sind mit vielen Services an ihrer Seite.

Unser Ziel ist es, Sicherheit zu schaffen: für Menschen, Kommunen und Regionen. Und für die Zukunft. Dafür stehen seit Jahren unsere Rahmenabkommen im KÖD bzw. mit neuem Namen die Sparkassen-Kommunalrente exemplarisch: für eine betriebliche Altersvorsorge, bei der unsere Versicherten auf unser langlaufendes Versorgungsversprechen als solides und finanzstarkes Unternehmen vertrauen können.

Stadt, Land, Versicherungskammer.

Erfahren Sie mehr über 100 Jahre kommunale Erfolgsgeschichte in Wort, Bild und Video:
www.kommunal100.de



Schutz unter dem blauen Schirm.

- ✓ **Wir sind nah, verlässlich, regional** und Marktführer in Bayern und der Pfalz sowie eine der führenden Versicherungen in ganz Deutschland.
- ✓ **Wir stehen für Sicherheit** unter dem blauen Schirm und sind mit unseren über 4.000 Beratungsstellen mehr als ein Stück Heimat.
- ✓ **Wir sind der verlässliche Partner** für die Menschen in der Region – und das schon seit 1811.
- ✓ **Wir schützen erstklassig.**
Für unsere Produkte, Services und unsere Kundenorientierung erhalten wir Bestnoten.
Mehr unter: www.vkb.de/ratings

Einfach immer erreichbar:



Schadenhotline
+49 800 6236-6236



vkb.de



service@vkb.de

Versicherungskammer Bayern
Maximilianstraße 53 · 80530 München

Tarifauszüge; Grundlage für den Versicherungsschutz sind die Allgemeinen Versicherungsbedingungen und die Tarife.

