



VER | SICHER | UNGS  
KAMMER  
BAYERN

Ein Stück Sicherheit.

## PRODUKTINFORMATION

# Beihilfeversicherung

# BeihilfeCOMFORT

## Unsere Service-App

### Mein GesundheitsManager

#### Alles rund um Ihre Gesundheit in einer App

Nutzerfreundliche Bedienung, intuitives Design und praktische Statusnachrichten, ohne Ihr E-Mail-Postfach zu verstopfen: Unsere neue Service-App „Mein GesundheitsManager“ steht für eine unkomplizierte und moderne Abwicklung rund um Ihre eigene Gesundheit. Stets digital, mobil und schnell zur Hand.

#### Funktionen auf einen Blick

- › Rechnungen einfach und sicher einreichen
- › Überblick über Ihre Belege behalten
- › Nachrichten in Ihre persönliche Postbox erhalten
- › Ihre persönlichen Daten umfassend schützen

#### Wir machen es Ihnen leicht



#### Einfacher Download

Laden Sie sich die App „Mein GesundheitsManager“ der Union Krankenversicherung herunter.



#### Gesicherter Datenzugriff

Einfach Benutzernamen und Passwort festlegen und per E-Mail bestätigen.



#### Persönliche Postbox aktivieren

Bleiben Sie auf dem Laufenden und erhalten Sie Mitteilungen und Leistungsabrechnungen direkt Ihre Postbox.

#### Unser Tipp

Nehmen Sie Ihre Gesundheit in die Hand. Code scannen, App herunterladen und loslegen.



Alles was Sie bei uns rund um das Thema Serviceleistungen erwarten dürfen, finden Sie unter [www.vkb.de/gesundheitspartner](http://www.vkb.de/gesundheitspartner)

## Die Ausgangssituation für Personen im Beamtenstatus auf Widerruf, wie z.B. Beamten- oder Lehramtsanwärter.

Für Beamte auf Widerruf und deren Angehörige gilt wie für Arbeitnehmer eine allgemeine Versicherungspflicht zur Kranken- und Pflegeversicherung. Sobald Sie in den Beamtenstatus wechseln, erhalten Sie im Krankheitsfall finanzielle Beihilfeleistungen von Ihrem Dienstherrn. Das bedeutet, dass Sie einen Teil Ihrer Krankheitskosten durch Ihren Dienstherrn erstattet bekommen. Für die übrigen Kosten, die nicht durch die Beihilfe abgedeckt sind, bietet eine private Krankenversicherung die beste Lösung. Nur mit einer privaten Krankenversicherung können Sie die verbleibenden Kosten beihilfe-

konform absichern. Außerdem: Auch Ihr Ehepartner und Ihre Kinder haben eventuell Anspruch auf Beihilfe. Und wir haben die passenden Tarife dazu.

#### Beihilfe

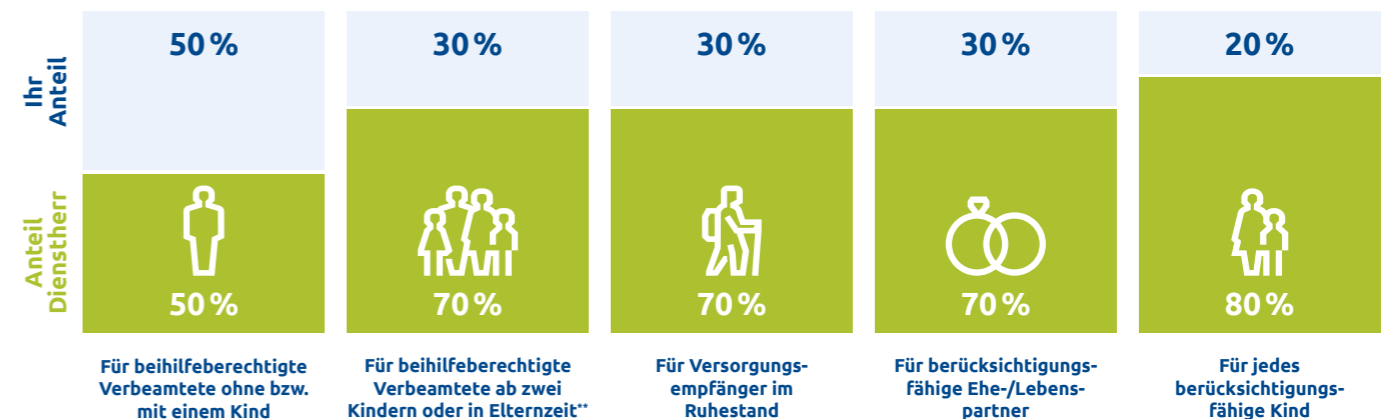
Der Dienstherr trägt einen Anteil an den Krankheitskosten.

#### Angehörige

Berücksichtigungsfähige Angehörige erhalten ebenfalls Beihilfe.

#### So viel Beihilfe können Sie einplanen

Durch die Beihilfe erstattet Ihnen Ihr Dienstherr notwendige Krankheitskosten zu bestimmten Prozentsätzen. Diese Beihilfesätze sind abhängig von Ihrer familiären Situation. Wie hoch\* sie sind, zeigt die folgende Grafik.



\* Die dargestellten Beihilfesätze sind die der Bundesbeihilfe und gelten derzeit auch für Bayern. Die Beihilfesätze der anderen Bundesländer können davon abweichen.

\*\* in Elternzeit unabhängig von der Anzahl der Kinder

DAS PLUS FÜR IHRE GESUNDHEIT

# Verbessern Sie Ihre Versorgung.

Mit unserem innovativen Produktangebot **BeihilfeCOMFORT** und seinen individuell wählbaren **Ergänzungsbausteinen** sichern Sie sich im Falle einer Krankheit perfekt ab.

Wir haben einen Komplettschutz speziell für die Bedürfnisse von Beihilfeberechtigten entwickelt. Dieser bietet Ihnen – zusammen mit Ihren Beihilfeleistungen – eine optimale finanzielle Absicherung im Krankheitsfall.

**Ihr Versicherungsschutz ist jederzeit anpassbar**

- › Auf das jeweilige Beihilferecht aller Länder oder des Bundes
- › Auf den gültigen persönlichen Beihilfebemessungssatz

**Ihre Vorteile auf einen Blick**

- › Während der Anwartschaftszeit entstandene Krankheiten und Unfallfolgen sind mitversichert
- › Keine erneute Gesundheitsprüfung bei Anspruch auf Beihilfe
- › Keine Wartezeiten bei Umstellung in Ihre beihilfe-konforme Krankheitskostenvollversicherung von morgen

**Mit BeihilfeOption bereits heute die private Krankenversicherung für später sichern**

Der Zugang zur privaten Krankenversicherung ist nur mit einer Gesundheitsprüfung möglich. Heilfürsorgeberechtigte und Lehramtsstudierende sollten daher von Anfang an die Möglichkeit nutzen, eine Anwartschaftsversicherung abzuschließen. Mit unserer Anwartschaftsversicherung **BeihilfeOption** sichern Sie sich schon heute Ihren Zugang zur beihilfekonformen Krankheitskostenvollversicherung von morgen.

Das Besondere ist: Auftretende Krankheiten und Unfallfolgen haben keine Auswirkungen auf Ihren künftigen privaten Krankenversicherungsschutz und Ihren Beitrag.

**Mit BeihilfeCOMFORT in jeder Situation gut abgesichert**

Unser Tarif **BeihilfeCOMFORT** bietet Ihnen die passgenaue Komplementierung Ihrer individuellen Beihilfeansprüche und eine moderne Absicherung der ambulanten und stationären Heilbehandlung sowie der Zahnversorgung.

Im ambulanten Bereich unterstützt der Tarif Sie bei der klassischen Behandlung genauso wie bei einer alternativen Behandlung durch ärztliches Fachpersonal und Heilpraktiker\*innen. Außerdem stehen Ihnen alle modernen Heil- und Hilfsmittel zur Verfügung. Für uns dabei im Mittelpunkt: Ihre Gesundheit.

Dieses klare Leistungsversprechen erhalten Sie natürlich auch für die zahnärztliche Versorgung, bei den Leistungen für Zahnprophylaxe, Zahnbehandlung, Zahnersatz und Kieferorthopädie.

Ein besonderes Extra sind unsere Vorsorgeleistungen. Im stationären Bereich werden die allgemeinen Krankenhausleistungen, auch bei Anschlussheilbehandlungen und medizinischen Rehabilitationen, übernommen. Und auch an ärztlich verordneten Kuren beteiligen wir uns.

Um Ihren Versicherungsschutz darüber hinaus individuell Ihrem Versorgungswunsch anpassen zu können, haben wir noch sehr interessante Zusatzbausteine für Sie.



**Sichern Sie sich Ihren heutigen Gesundheitszustand für nur 1 Euro/Monat.**



**BeihilfeKlinikPlus – das Upgrade zu Ihrer stationären Versorgung**  
Der Ergänzungsbaustein **Beihilfe-KlinikPlus** sichert Ihnen im Krankenhaus die Unterbringung in einem Zweibettzimmer und die freie Arztwahl. Entscheiden Sie selbst, wer Sie behandelt.

Auch bei einer Anschlussheilbehandlung oder Reha-Maßnahme sind Sie bestens versorgt. Wir übernehmen auch die Zuschläge für die Bereitstellung von Telefon, Fernsehen und Internet.



**BeihilfeZahnPlus – denn bei Zahnersatz kann es teuer werden**  
Bei Zahnersatz wie z. B. Kronen, Inlays und Implantaten kann es teuer werden. Im Ergänzungsbaustein **Beihilfe-ZahnPlus** sichern Sie sich gegen Kürzungen der Beihilfe bei Zahnersatz ab.

Die Kosten für Material- und Laborkosten bei Zahnbehandlung und Zahnersatz werden bis zu 6.000 Euro pro Jahr erstattet. (In den ersten beiden Jahren insgesamt 2.000 Euro).

Und die Restkosten bei Auslandsreisen bis zu 56 Tagen Dauer haben Sie auch gleich noch mit abgesichert.



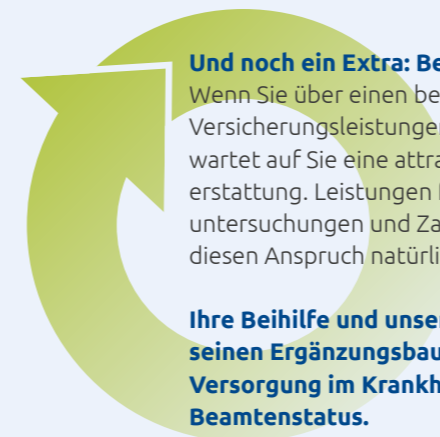
**BeihilfeErgänzungPlus – das absolute Wohlfühlpaket**  
Zusätzlich zu den Leistungen von **BeihilfeZahnPlus** enthält **Beihilfe-ErgänzungPlus** Leistungen für

- › stationäre ärztliche Leistungen, die über die Gebührenordnung für Ärzte hinausgehen in Verbindung mit einer gültigen Honorarvereinbarung
- › die Mehrkosten für das Einbettzimmer im Krankenhaus
- › Reiseschutzimpfungen
- › Restkosten bei Beihilfekürzungen wie z. B. beim Heilpraktiker oder bei Alternativmedizin
- › zusätzliche Leistungen für Hörhilfen und Sehhilfe

**IHRE KOMBINATIONSMÖGLICHKEITEN IM ÜBERBLICK.**



■ Haupttarif    ■ Stationäre Wahlleistungen    ■ Beihilfeergänzung



**Und noch ein Extra: Beitragsrückerstattung**  
Wenn Sie über einen bestimmten Zeitraum keine Versicherungsleistungen in Anspruch nehmen, wartet auf Sie eine attraktive Beitragsrückerstattung. Leistungen für bestimmte Vorsorgeuntersuchungen und Zahnprophylaxe gefährden diesen Anspruch natürlich nicht.

**Ihre Beihilfe und unser BeihilfeCOMFORT mit seinen Ergänzungsbausteinen: die optimale Versorgung im Krankheitsfall für Personen mit Beamtenstatus.**

**Ihre Vorteile mit unserer privaten Krankenversicherung als Ergänzung zur Beihilfe**

- › Passgenaue private Ergänzung zu den von der Beihilfe übernommenen Krankheitskosten
- › Individuell auf Ihre Bedürfnisse und Familiensituation zugeschnitten
- › Wahlweise mit oder ohne Beitrag sparenden jährlichen Selbstbehalt im **BeihilfeCOMFORT**

Tarifaufzüge; Grundlage für den Versicherungsschutz sind die Allgemeinen Versicherungsbedingungen und die Tarife.