



VER | SICHER | UNGS  
KAMMER  
BAYERN

Ein Stück Sicherheit.

BEIHILFEVERSICHERUNG

# Mit unserem Schutzschirm sicher auf der Karriereleiter.

Jeden Tag ein rundum gutes Gefühl.

# Starten Sie durch. Ganz sicher.

## Die Ausgangssituation für Personen im Beamtenstatus.

Sobald Sie in den Beamtenstatus wechseln, erhalten Sie im Krankheitsfall Beihilfe von Ihrem Dienstherrn. Das bedeutet, dass Sie einen Teil Ihrer Krankheitskosten durch Ihren Dienstherrn erstattet bekommen.

Für die übrigen Kosten, die nicht durch die Beihilfe abgedeckt sind, bietet eine private Krankenversicherung die beste Lösung. Nur mit einer privaten Krankenversicherung können Sie die verbleibenden Kosten beihilfekonform absichern. Außerdem: Auch für Ihren Ehepartner und Ihre Kinder haben Sie eventuell Anspruch auf Beihilfe. Und wir haben den passenden Schutz für sie.

**Sie können Ihre Versorgung nach Ihren Wünschen gestalten.  
Wählen Sie genau die Absicherung, die zu Ihnen passt.**

Auch für Personen mit Beamtenstatus und deren Angehörige gilt wie für Arbeitnehmende und Selbstständige eine allgemeine Versicherungspflicht zur Kranken- und Pflegeversicherung.



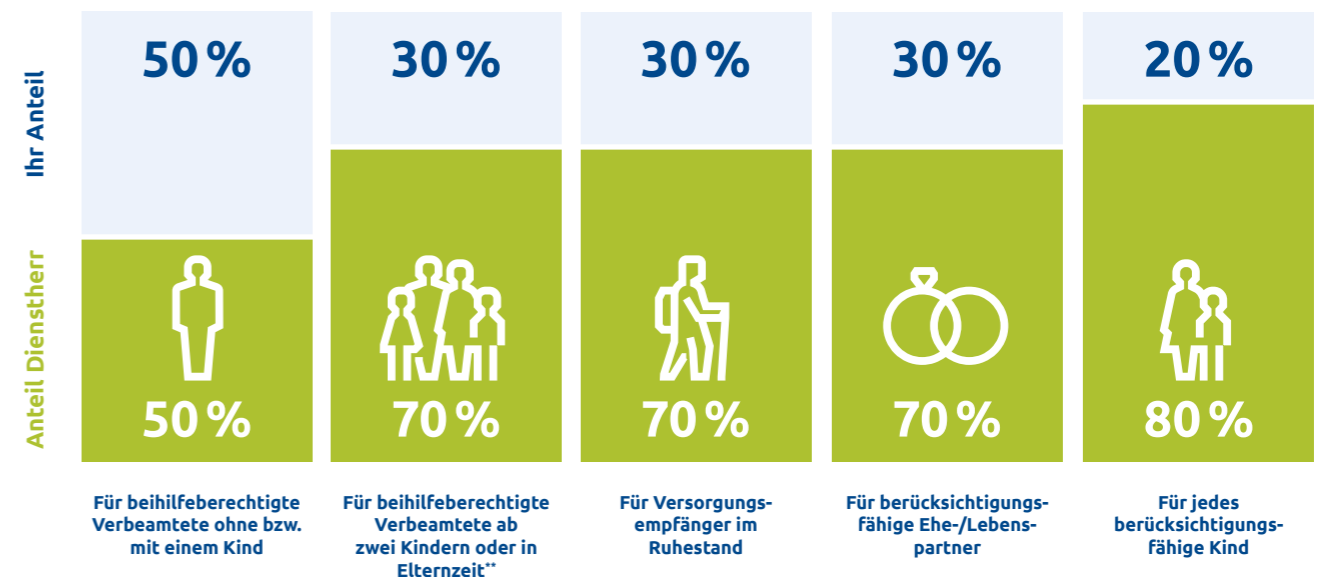
### Hinweis

Polizeibeamtinnen und -beamte sowie Feuerwehrleute erhalten in manchen Bundesländern während der Ausbildung und auch später Heilfürsorge.

|                     |  |
|---------------------|--|
| <b>Beihilfe</b>     | Der Dienstherr trägt einen Anteil an den Krankheitskosten.   |
| <b>Heilfürsorge</b> | Bei Polizeikräften und Feuerwehrleuten, die anstatt Beihilfe Heilfürsorge erhalten, werden alle medizinisch notwendigen Aufwendungen vom Dienstherrn getragen. Soldat*innen erhalten im Krankheitsfall medizinische Leistungen im Rahmen der truppenärztlichen Versorgung. |
| <b>Angehörige</b>   | Für berücksichtigungsfähige Angehörige erhalten Sie ebenfalls Beihilfe.  |

### DAS LEISTET DIE BEIHILFE.

Durch die Beihilfe erstattet Ihnen Ihr Dienstherr notwendige Krankheitskosten zu bestimmten Prozentsätzen. Diese Beihilfesätze sind abhängig von Ihrer familiären Situation und betragen:



\* Die dargestellten Beihilfesätze sind die der Bundesbeihilfe und gelten derzeit auch für Bayern. Die Beihilfesätze der anderen Bundesländer können davon abweichen.

\*\* in Elternzeit unabhängig von der Anzahl der Kinder

# Verbessern Sie Ihre Versorgung.

## Mit unserem innovativen Produktangebot BeihilfeCOMFORT und seinen individuell wählbaren Ergänzungsbausteinen sichern Sie sich im Falle einer Krankheit perfekt ab.

Wir haben einen Komplettschutz speziell für die Bedürfnisse von Beihilfeberechtigten entwickelt. Dieser bietet Ihnen – zusammen mit Ihren Beihilfeleistungen – eine optimale finanzielle Absicherung im Krankheitsfall.



### Ihr Versicherungsschutz ist anpassbar

- › Auf das jeweilige Beihilferecht anderer Länder oder des Bundes
- › Auf den gültigen persönlichen Beihilfebemessungssatz

### Mit BeihilfeOption bereits heute die private Krankenversicherung für später sichern

Der Zugang zur privaten Krankenversicherung ist nur mit einer Gesundheitsprüfung möglich. Heilfürsorgeberechtigte und Lehramtsstudierende sollten daher von Anfang an die Möglichkeit nutzen, eine Anwartschaftsversicherung abzuschließen. Mit unserer Anwartschaftsversicherung BeihilfeOption sichern Sie sich schon heute Ihren Zugang zur beihilfekonformen Krankheitskostenvollversicherung von morgen.

Das Besondere ist: Auftretende Krankheiten und Unfallfolgen haben keine Auswirkungen auf Ihren künftigen privaten Krankenversicherungsschutz und Ihren Beitrag.



### Unser Tipp

Sichern Sie sich Ihren heutigen Gesundheitszustand für nur 1 Euro/Monat.



### Ihre Vorteile auf einen Blick

- › Während der Anwartschaftszeit entstandene Krankheiten und Unfallfolgen sind mitversichert
- › Keine erneute Gesundheitsprüfung bei Anspruch auf Beihilfe
- › Keine Wartezeiten bei Umstellung in Ihre beihilfekonforme Krankheitskostenvollversicherung von morgen

### Mit BeihilfeCOMFORT in jeder Situation gut abgesichert

Unser Tarif BeihilfeCOMFORT bietet Ihnen die passgenaue Komplementierung Ihrer individuellen Beihilfeansprüche und eine moderne Absicherung der ambulanten und stationären Heilbehandlung sowie der Zahnversorgung.

Im ambulanten Bereich unterstützt der Tarif Sie bei der klassischen Behandlung genauso wie bei einer alternativen Behandlung durch ärztliches Fachpersonal und Heilpraktiker\*innen. Außerdem stehen Ihnen alle modernen Heil- und Hilfsmittel zur Verfügung. Für uns dabei im Mittelpunkt: Ihre Gesundheit.

Dieses klare Leistungsversprechen erhalten Sie natürlich auch für die zahnärztliche Versorgung, bei den Leistungen für Zahnprophylaxe, Zahnbehandlung, Zahnersatz und Kieferorthopädie.

Ein besonderes Extra sind unsere Vorsorgeleistungen. Im stationären Bereich werden die allgemeinen Krankenhausleistungen, auch bei Anschlussheilbehandlungen und medizinischen Rehabilitationen, übernommen. Und auch an ärztlich verordneten Kuren beteiligen wir uns.

Um Ihren Versicherungsschutz darüber hinaus individuell Ihrem Versorgungswunsch anpassen zu können, haben wir noch sehr interessante Zusatzbausteine für Sie.

Der Ergänzungsbaustein BeihilfeKlinikPlus sichert Ihnen im Krankenhaus die Unterbringung in einem Zweibettzimmer und die freie Arztwahl. Entscheiden Sie selbst, wer Sie behandelt.

Im Ergänzungsbaustein BeihilfeZahnPlus sichern Sie sich gegen Kürzungen der Beihilfe bei Zahnersatz ab.

Ihnen ist absolute Topabsicherung wichtig und Sie möchten sich keine Gedanken über Leistungslücken Ihrer Beihilfe machen? Dann ist die Kombination der Zusatzbausteine BeihilfeKlinikPlus und BeihilfeErgänzungPlus genau die richtige Wahl. Vom Einbettzimmer bis zu Reiseschutzimpfungen – es ist alles drin, was Sie schützt.

Natürlich können Sie sich auch dann auf uns verlassen, wenn Sie mal nicht in Deutschland sind. Denn die Leistungen können Sie in ganz Europa in Anspruch nehmen und auch außerhalb Europas bis zu zwölf Monate oder nach

Vereinbarung auch länger. Sogar ein Rücktransport aus dem Ausland ist zu 100 Prozent mitversichert. Und wenn Ihre Beihilfe Leistungen kürzt, fangen wir mit unseren Ergänzungsbausteinen BeihilfeZahnPlus und BeihilfeErgänzungPlus Ihre Restkosten auch im Ausland auf. Bei jeder Reise bis zu 56 Tage sind Sie so rundum auf der sicheren Seite.

Welchen Schutz Sie heute und in der Zukunft brauchen, bestimmen Sie.

Wir wissen, dass sich Ihr Versorgungsbedürfnis im Laufe der Zeit ändern kann. Für passgenaue Flexibilität bieten wir Ihnen zusätzlich ein Recht auf Erhöhung Ihres Versicherungsschutzes ohne erneute Gesundheitsprüfung und Wartezeiten an. Dieses ermöglicht Ihnen eine Veränderung Ihres Versicherungsschutzes, wenn sich Ihr Versorgungsbedürfnis aufgrund der Ernennung zum Beamten auf Probe, einer Ehe oder der Geburt eines Kindes verändert.

## IHRE KOMBINATIONSMÖGLICHKEITEN IM ÜBERBLICK.



■ Haupttarif ■ Stationäre Wahlleistungen ■ Beihilfeergänzung

### Und noch ein Extra: Beitragsrückerstattung

Wenn Sie über einen bestimmten Zeitraum keine Versicherungsleistungen in Anspruch nehmen, wartet auf Sie eine attraktive Beitragsrückerstattung. Leistungen für bestimmte Vorsorgeuntersuchungen und Zahnprophylaxe gefährden diesen Anspruch natürlich nicht.

**Ihre Beihilfe und unser BeihilfeCOMFORT mit seinen Ergänzungsbausteinen: die optimale Versorgung im Krankheitsfall für Personen mit Beamtenstatus.**

### Ihre Vorteile mit unserer privaten Krankenversicherung als Ergänzung zur Beihilfe

- › Passgenaue private Ergänzung zu den von der Beihilfe übernommenen Krankheitskosten
- › Individuell auf Ihre Bedürfnisse und Familiensituation zugeschnitten
- › Wahlweise mit oder ohne Beitrag sparen den jährlichen Selbstbehalt im BeihilfeCOMFORT



## Unsere Service-App Mein GesundheitsManager

### Alles rund um Ihre Gesundheit in einer App

Nutzerfreundliche Bedienung, intuitives Design und praktische Statusnachrichten, ohne Ihr E-Mail-Postfach zu verstopfen: Unsere neue Service-App „Mein GesundheitsManager“ steht für eine unkomplizierte und moderne Abwicklung rund um Ihre eigene Gesundheit. Stets digital, mobil und schnell zur Hand.

#### Funktionen auf einen Blick

- › Rechnungen einfach und sicher einreichen
- › Überblick über Ihre Belege behalten
- › Nachrichten in Ihre persönliche Postbox erhalten
- › Ihre persönlichen Daten umfassend schützen

### Wir machen es Ihnen leicht



#### Einfacher Download

Laden Sie sich die App „Mein GesundheitsManager“ der Versicherungskammer Bayern herunter.



#### Gesicherter Datenzugriff

Einfach Benutzernamen und Passwort festlegen und per E-Mail bestätigen.



#### Persönliche Postbox aktivieren

Bleiben Sie auf dem Laufenden und erhalten Sie Mitteilungen und Leistungsabrechnungen direkt in Ihre Postbox.



#### Unser Tipp

Nehmen Sie Ihre Gesundheit in die Hand.  
Code scannen, App herunterladen und loslegen.



Alles was Sie bei uns rund um das Thema Serviceleistungen erwarten dürfen, finden Sie unter [www.vkb.de/gesundheitspartner](http://www.vkb.de/gesundheitspartner)







## Vertrauen macht jeden Anfang besonders.

**Da sein, wenn's drauf ankommt.**

Lehrkraft werden. Jungen Menschen etwas beibringen und ihnen Sicherheit für den Weg ins Leben geben. Einer der schönsten und lohnendsten Berufe, den Sie gewählt haben. Mit dem Referendariat beginnt natürlich auch für Sie eine neue Lebensphase – und wir möchten Ihnen dafür die nötige Sicherheit bieten: mit Leistungen und Services, die Ihre Gesundheit schützen.



# Ihr Weg ins Lehramt\*

Lernen Sie die wichtigsten Stationen auf Ihrem Weg ins Lehramt kennen und wie Sie Ihren Versicherungsschutz anpassen.



## IMMATRIKULATION UND STUDIUM

Sie sind weiterhin über die gesetzliche oder private Krankenversicherung geschützt.

**Unsere Empfehlung**  
Sichern Sie sich heute bereits Ihren Versicherungsschutz von morgen: schon im Studium die kleine Anwartschaft **BeihilfeOption** wählen.



## START INS REFERENDARIAT

Sie benötigen eine beihilfekonforme Absicherung. Sie erhalten nun 50 Prozent Beihilfe von Ihrem Dienstherrn.


**Unsere Empfehlung**  
Wählen Sie Ihren Wunschtarif und setzen Sie Schwerpunkte für Ihre private Gesundheitsabsicherung. Wir beraten Sie gerne.



## NACH DEM REFERENDARIAT

Die Ausbildung ist geschafft. Egal ob es gleich weitergeht oder Sie eine Pause einlegen – wir haben die richtige Lösung.


**Unser Tipp für die Zwischenphase**  
Gemeinsam mit Ihnen prüfen wir, ob Sie weiterhin privat krankenversichert bleiben können oder vorübergehend in die gesetzliche Krankenversicherung wechseln. In diesem Fall stellen wir auf Wunsch in eine Anwartschaft um.



## Unsere Lösung für Ihr „Beamtenverhältnis auf Probe“

Sie erhalten nun Beihilfe von Ihrem Dienstherrn. Prüfen Sie den Umfang Ihrer privaten Krankenversicherung und stellen Sie sich Ihren Wunschtarif zusammen.

Waren Sie vorübergehend pflichtversichert und hatten bei uns eine Anwartschaft vereinbart, so können Sie jetzt ebenfalls Ihren Wunschtarif ohne Gesundheitsprüfung abschließen.



## VEREIDIGUNG ALS BEAMTIN ODER BEAMTER AUF LEBENSZEIT


I. d. R. nach 5 Jahren: Ernennung „Beamtenverhältnis auf Lebenszeit“. Ihr bisheriger Versicherungsschutz bleibt unverändert.

 1. Staatsprüfung

 Eventuelle Zwischenphase

 2. Staatsprüfung

 Planstelle

 **Unser Tipp**

Ihre Lebenssituation hat sich verändert – z. B. durch Familienzuwachs. Jetzt kann sich Ihr Versorgungsbedarf ändern.

Vor dem Referendariat  
7 bis 9 Semester Studium

Im Referendariat  
24 Monate Vorbereitungsdienst im „Beamtenverhältnis auf Widerruf“

Nach dem Referendariat  
2 bis 3 Jahre im „Beamtenverhältnis auf Probe“

\* Beispiel: Lehrkraft in Bayern (kann von Bundesland zu Bundesland variieren)



## Wenn die Richtung stimmt, ist alles gut.

### Eine einfache Rechnung.

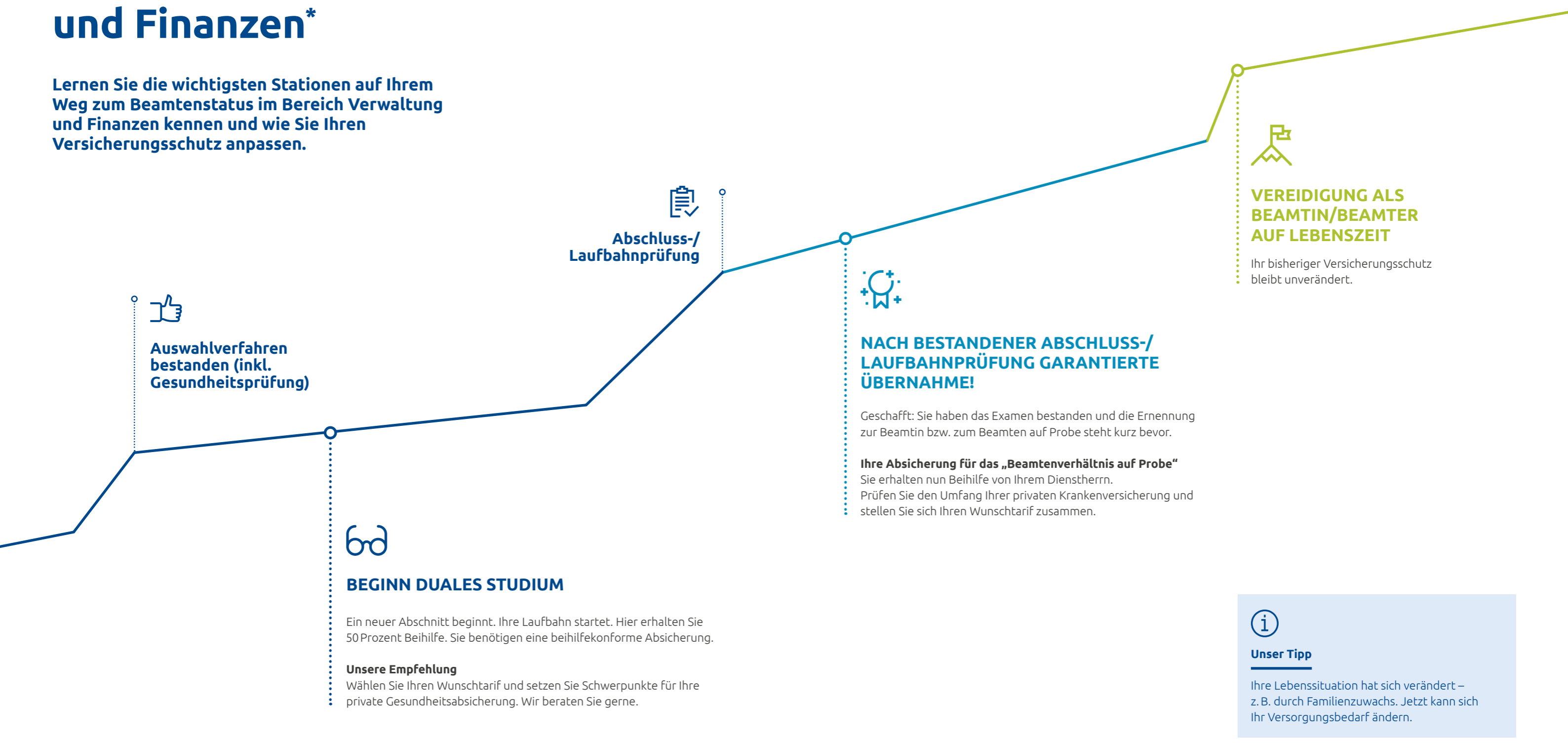
Möglichkeiten austarieren. Eventualitäten einkalkulieren. Strukturen für die Zukunft schaffen. Um seine Ziele zu erreichen, ist ein klarer Plan eine gute Ausgangsbasis. Das wissen Sie als Beamtenanwärter\*in im Bereich Verwaltung und Finanzen bestimmt sehr gut. In dieser entscheidenden Phase des Lebens sind Partnerschaften wichtig, auf die man zählen kann. Rechnen Sie in Sachen Gesundheit mit unserer Unterstützung. Wir sind für Sie da – mit Services und Angeboten, die sich für Sie auszahlen.





# Ihre Laufbahn im Bereich Verwaltung und Finanzen\*

Lernen Sie die wichtigsten Stationen auf Ihrem Weg zum Beamtenstatus im Bereich Verwaltung und Finanzen kennen und wie Sie Ihren Versicherungsschutz anpassen.



**Auswahlverfahren bestanden (inkl. Gesundheitsprüfung)**

**BEGINN DUALES STUDIUM**

Ein neuer Abschnitt beginnt. Ihre Laufbahn startet. Hier erhalten Sie 50 Prozent Beihilfe. Sie benötigen eine beihilfekonforme Absicherung.

**Unsere Empfehlung**  
Wählen Sie Ihren Wunschtarif und setzen Sie Schwerpunkte für Ihre private Gesundheitsabsicherung. Wir beraten Sie gerne.

**Abschluss-/  
Laufbahnprüfung**

**NACH BESTANDENER ABSCHLUSS-/  
LAUFBAHNPRÜFUNG GARANTIERTE  
ÜBERNAHME!**

Geschafft: Sie haben das Examen bestanden und die Ernennung zur Beamtin bzw. zum Beamten auf Probe steht kurz bevor.

**Ihre Absicherung für das „Beamtenverhältnis auf Probe“**  
Sie erhalten nun Beihilfe von Ihrem Dienstherrn.  
Prüfen Sie den Umfang Ihrer privaten Krankenversicherung und stellen Sie sich Ihren Wunschtarif zusammen.

**VEREIDIGUNG ALS  
BEAMTIN/BEAMTER  
AUF LEBENSZEIT**

Ihr bisheriger Versicherungsschutz bleibt unverändert.

**Unser Tipp**  
Ihre Lebenssituation hat sich verändert – z. B. durch Familienzuwachs. Jetzt kann sich Ihr Versorgungsbedarf ändern.



**Im Dualen Studium**  
3 Jahre (21 Monate Fachstudium, 15 Monate berufspraktische Ausbildung)  
Steuerinspektoranwärter\*in (Beamtenverhältnis auf Widerruf)

**Nach bestandener Laufbahnprüfung**  
Beamtenverhältnis auf Probe  
(grundsätzlich 2 Jahre)

**Erfolgreich im Beruf**  
Beamter  
auf Lebenszeit

\* Beispiel: Diplom-Finanzwirt\*in in Bayern (kann von Bundesland zu Bundesland variieren)





## Mit dem perfekten Halt läuft's einfach.

### Auch ein Freund und Helfer braucht Unterstützung.

Menschen helfen. Ihnen Sicherheit geben. Und das oft in Situationen, die für Sie als Beamtenanwärter\*in im Polizeidienst durchaus gefährlich werden können. Unter diesen Bedingungen ist eine Partnerschaft wichtig, auf die man sich verlassen kann, wenn's drauf ankommt. Unkompliziert, aber effektiv. Mit entsprechenden Services, die den Alltag erleichtern, statt für zusätzliche Aufregung zu sorgen. Wir übernehmen an dieser Stelle gern für Sie – und kümmern uns sozusagen als Ihr ganz persönlicher Freund und Helfer um Ihre Gesundheitsversorgung.



# Ihr Weg in den gehobenen Dienst (Q3) bei der Polizei

Wie sichern Sie sich effektiv und unkompliziert ab? Was ist wann wichtig? In diesem Plan finden Sie die wichtigsten Stationen auf Ihrem Weg zum Beamtenstatus im gehobenen Dienst bei der Polizei.



## BEGINN DUALES STUDIUM

Als Polizeianwärter\*in im Vorbereitungsdienst erhalten Sie in den meisten Bundesländern Heilfürsorge. Das gilt nicht für die Familienangehörigen. Berücksichtigungsfähige Familienangehörige erhalten im Krankheitsfall jedoch Beihilfe.

### Unser Tipp

Sichern Sie sich heute bereits Ihren Versicherungsschutz von morgen: die kleine Anwartschaft **BeihilfeOption**.



**Auswahlverfahren LPA und Einstellungstest der Polizei bestanden (inkl. Sport- und Gesundheitsprüfung)**



## WÄHREND DES DUALEN STUDIUMS

Wenn Sie Beihilfe von Ihrem Dienstherrn erhalten, benötigen Sie eine beihilfekonforme Absicherung.

### Unsere Empfehlung

Wählen Sie Ihren Wunschtarif und setzen Sie Schwerpunkte für Ihre private Gesundheitsabsicherung. Wir beraten Sie gerne.



## NACH BESTANDENER ABSCHLUSS-/LAUFBAHNPRÜFUNG GARANTIERTE ÜBERNAHME!

Geschafft: Laufbahnprüfung abgeschlossen und die Ernennung zur Beamtin bzw. zum Beamten auf Probe steht kurz bevor.

### Ihre Absicherung für das „Beamtenverhältnis auf Probe“

Falls Sie weiterhin Beihilfe von Ihrem Dienstherrn erhalten, prüfen Sie den Umfang Ihrer privaten Krankenversicherung und stellen Sie sich Ihren Wunschtarif zusammen.

Erhalten Sie weiterhin in Ihrer gesamten aktiven Dienstzeit Heilfürsorge, dann wandeln Sie Ihre kleine Anwartschaft **BeihilfeOption** in eine große Anwartschaft um und sichern sich für später niedrige Beiträge.



Laufbahnprüfung



## VEREIDIGUNG ALS BEAMTIN/BEAMTER AUF LEBENSZEIT

Als Beamtin oder Beamter auf Lebenszeit haben Sie Anspruch auf Heilfürsorge oder Beihilfe. Die Heilfürsorge endet mit Ihrer aktiven Dienstzeit, im Anschluss daran erhalten Sie Beihilfe.

Im Dualen Studium 1. Jahr  
2 x 6 Monate Berufspraxis,  
Beamtenverhältnis auf Widerruf

Im Dualen Studium 2. und 3. Jahr  
1 x 6 Monate Berufspraxis, 3 x 6 Monate Fachtheorie,  
Beamtenverhältnis auf Probe

Nach bestandener Laufbahnprüfung  
2 Jahre Beamtenverhältnis auf Probe

Erfolgreich im Beruf  
Beamtenverhältnis auf Lebenszeit



## BESCHÜTZEN IST UNSERE LEIDENSCHAFT.



Weil ihm der Schutz der Menschen am Herzen lag, gründete König Max I. vor mehr als 200 Jahren eine Versicherung. Seitdem stehen wir ein Leben lang verlässlich an der Seite unserer Kunden und sorgen für die persönliche Absicherung und Vorsorge unter dem blauen Schirm. Und sind als bayerischer Versicherer wie kein anderer mit der Region verbunden.

An erster Stelle steht immer das Wohlergehen unserer Kunden. Ihre Wünsche und Bedürfnisse sind unser wichtigstes Anliegen.

Dass sich die Menschen bei uns bestens aufgehoben fühlen, sieht man an unserem Erfolg: Wir sind Marktführer in Bayern und der Pfalz und erfreuen uns seit Jahren stetigen Wachstums.

**Versicherungskammer Bayern**  
**Maximilianstraße 53 · 80530 München**  
**[www.vkb.de](http://www.vkb.de)**

Tarifauszüge; Grundlage für den Versicherungsschutz sind die Allgemeinen Versicherungsbedingungen und die Tarife.

