



Meine Objekte – Beratung mit Service und Qualität

Haus- und Immobilienverwaltungen
Rundum-Schutz für Ihre Immobilien

Ein Unternehmen der Versicherungskammer





Damit Ihr guter Name keinen Schaden nimmt

Sie tragen eine große Verantwortung. Unser Versicherungsprogramm für Haus- und Immobilienverwaltungen nimmt Ihnen einen Teil davon ab. Überzeugen Sie sich von durchdachtem Versicherungsschutz und vielen Dienstleistungen.

Die wichtigsten Leistungen auf einen Blick

- ✓ Wir versichern die von Ihnen verwalteten Gebäude zum gleitenden Neuwert bei Schäden durch Feuer, Leitungswasser und Sturm sowie weitere gewünschte Gefahren.
- ✓ Ohne Beitragszuschlag können Sie mit uns vereinbaren, dass im Schadenfall keine Unterversicherung angerechnet wird.
- ✓ Die Einrede der groben Fahrlässigkeit bei der Herbeiführung eines versicherten Schadens nehmen wir nicht vor.
- ✓ Der Versicherungsschutz für Haus- und Immobilienverwaltungen enthält viele zusätzliche Einschlüsse und Erweiterungen gegenüber herkömmlichen Versicherungskonzepten.
- ✓ So sind Kosten für das Auspumpen sowie der Einsatz von Trocknungsgeräten nach Überschwemmung aufgrund Starkregen versichert.
- ✓ Wir übernehmen auch Wiederaufforstungskosten für umgestürzte oder abgeknickte Bäume nach Sturm- oder Feuerschäden, die Kosten für den Abtransport der Bäume und die Wiederherstellung von Gartenbepflanzungen.
- ✓ Die beitragsfreie Feuer-Rohbauversicherung sowie Vorsorgeversicherung für An- und Umbauten sind selbstverständlich.
- ✓ Bezahlt werden auch Kosten zur Beseitigung von Rohrverstopfungen und der Wasserverlust nach einem Leitungswasserschaden.
- ✓ Leckortungskosten werden bis zu 2.000 Euro auch dann erstattet, wenn das Schadenereignis auf einem nicht versicherten Schaden beruht.
- ✓ Wir bieten Versicherungsschutz für Graffiti-Schäden.
- ✓ Die wichtigsten Komponenten der Haustechnik sind durch einen speziell erweiterten Versicherungsschutz abgesichert.
- ✓ Für überwiegend gewerblich genutzte Gebäude bieten wir Ihnen ein maßgeschneidertes Deckungskonzept an.



Unwetter

Extreme Wetterereignisse treten immer häufiger auf und sind unvorhersehbar. Sturm, Hagel und vor allem Starkregen nehmen zu und selbst vermeintlich sichere Gegenden sind inzwischen gefährdet. Wir schützen Ihre Immobilien gegen die finanziellen Folgen

Unser Versicherungsprogramm für Haus- und Immobilienverwaltungen schützt vor Schäden durch Feuer, Leitungswasser, Sturm und Hagel.

Feuer

Versichert sind Schäden, die entstehen durch

- Brand, Blitzschlag, Explosion, Implosion
- Überspannungsschäden durch Blitz
- Fahrzeuganprall

Leitungswasser

Versichert sind Schäden, die durch den bestimmungswidrigen Austritt von Leitungswasser oder Wasserdampf entstehen – etwa aus

- Rohren der Wasserversorgung (Zu- und Ableitungen) oder damit verbundenen Schläuchen
- Einrichtungen der Warmwasser- oder Dampfheizung
- Klima-, Wärmepumpen- oder Solarheizungsanlagen
- Wasserlösch- und Berieselungsanlagen
- Aquarien oder Wasserbetten

Rohrbruch/Frost innerhalb versicherter Gebäude

Versichert sind Frost- und sonstige Bruchschäden an Rohren

- der Wasserversorgung (Zu- und Ableitungen) oder den damit verbundenen Schläuchen
- der Warmwasser- oder Dampfheizung
- von Wasserlösch- oder Berieselungsanlagen
- von Klima-, Wärmepumpen- oder Solarheizungsanlagen

Außerdem Frostschäden an

- Badeeinrichtungen, Waschbecken, Spülklosetts, Armaturen (z. B. Wasser- und Absperrhähne, Ventile, Geruchsverschlüsse, Wassermesser) sowie deren Anschlusschläuche
- Heizkörpern, Heizkesseln, Boilern oder an vergleichbaren Teilen von Warmwasser- oder Dampfheizungsanlagen

Rohrbruch/Frost außerhalb versicherter Gebäude

Versichert sind Frost- und sonstige Bruchschäden an

- Zuleitungsrohren der Wasserversorgung
- Rohren der Warmwasser-, Dampfheizungs-, Klima-, Wärmepumpen- oder Solarheizungsanlagen, soweit diese Rohre der Versorgung versicherter Gebäude oder Anlagen dienen und sich auf dem Versicherungsgrundstück befinden
- Zisternenanlagen

Sturm und Hagel

Von Sturm spricht man ab Windstärke 8. Versichert sind Schäden, die entstehen

- durch die unmittelbare Einwirkung des Sturms/ Hagels auf versicherte Sachen
- dadurch, dass der Sturm Gebäudeteile, Bäume oder andere Gegenstände auf versicherte Sachen wirft
- als Folge eines Sturm-/Hagelschadens an versicherten Sachen
- an Bäumen (einschließlich Wiederaufforstung)

Deckungserweiterungen

- Vermögensschäden bei Medienverlust durch Gasaustritt nach Schaden
- Rauch
- Innere Unruhen, Streik, Aussperrung

Bitte denken Sie auch an

Glasversicherung

für die von Ihnen verwalteten Häuser sowie für Ihre eigenen Geschäftshäuser und -räume.

Haus- und Grundbesitzer-Haftpflichtversicherung

In einem vermieteten Haus oder auf einem Grundstück kann viel passieren. Wenn zum Beispiel durch bauliche Mängel, glatte Treppen oder Vernachlässigung der Streu- und Reinigungspflicht jemand zu Schaden kommt, müssen Sie für den Schaden aufkommen.

Gewässerschaden-Haftpflichtversicherung für Heizöltanks

Wussten Sie, dass der Besitzer eines Heizöltanks für die Verunreinigung von Gewässern und Grundwasser durch auslaufendes Öl haftet, egal, wer den Schaden verursacht hat?

Bauleistungsversicherung

deckt unvorhergesehene Beschädigungen an Bauleistungen ab. Für fest eingebaute Teile besteht Schutz bei Diebstahl.

Bauherren-Haftpflichtversicherung

schützt bei Schadenersatzansprüchen Dritter, die durch das Bauvorhaben geschädigt wurden.

Vermögensschaden-Haftpflichtversicherung für Verwaltungsbeiräte

Diese Versicherung ist zum Beispiel wichtig, wenn der Beirat bei der Prüfung der Einnahmen des vergangenen Jahres übersehen hat, dass das Hausgeld nicht von allen Eigentümern eingefordert wurde.



Unsere Sicherheitsleistungen im Detail

Unser Leistungspaket Hausverwalter Optimal Plus 2019		
Paket	Thema	VGB 2008 – Hausverwalter Optimal Plus 2019
Grundstück-Paket	Einfriedungen (einschl. Hecken), Mülltonnenhäuschen, Hundehütten, Carports, Schwimmbecken (ohne Abdeckungen), Zisternenanlagen, Masten, Wäschespinnen, Gemeinschaftswaschmaschinen und -trockner, Grundstücksbeleuchtungen, Hof- und Gehwegbefestigungen, freistehende Antennen	max. bis zur GEG*
	Gartenhäuser, Geräteschuppen und Gewächshäuser	bis 25.000 €
	Wasserzuleitungs- und Heizungsrohre auf dem Versicherungsgrundstück, die nicht der Versorgung versicherter Gebäude oder Anlagen dienen	max. bis zur GEG
	Wasserzuleitungs- und Heizungsrohre außerhalb des Versicherungsgrundstücks, die versicherte Gebäude oder Anlagen versorgen	max. bis zur GEG
	Ableitungsrohre der Wasserversorgung auf und außerhalb des Versicherungsgrundstücks	bis 25.000 €
	Bruch- und Frostschäden an Zisternenanlagen	jeweils max. bis zur GEG
	Dekontamination von Erdreich auf dem versicherten Grundstück	
Service-Paket	Aufräumungs-, Abbruchkosten, Bewegungs- und Schutzkosten	jeweils max. bis zur GEG
	Mehrkosten infolge behördlicher Auflagen für Restwerte	
	Preisdifferenz-Versicherung	
	Mehrkosten durch umweltfreundliche Baustoffe (bei Schäden größer 20.000 €)	bis 20.000 €
	Mehrkosten für behördlich nicht vorgeschriebene energetische Modernisierung (bei Schäden größer 20.000 €)	bis 20.000 €
	Kosten für Verkehrssicherungsmaßnahmen und externe Lagerkosten für versicherte Sachen	max. bis zur GEG, max. 24 Monate
	Hotelkosten	für bis zu 3 WE, bis 100 € pro Tag, max. 100 Tage
	Rückreisekosten (ab Schäden von 5.000 €)	bis 5.000 €
	Mietausfall für Wohnräume und Gewerberäume	bis 24 Monate
	Vermögensschäden bei Wasserverlust durch Leitungswasseraustritt nach Schaden	max. bis zur GEG
	Sachverständigenkosten	max. bis zur GEG

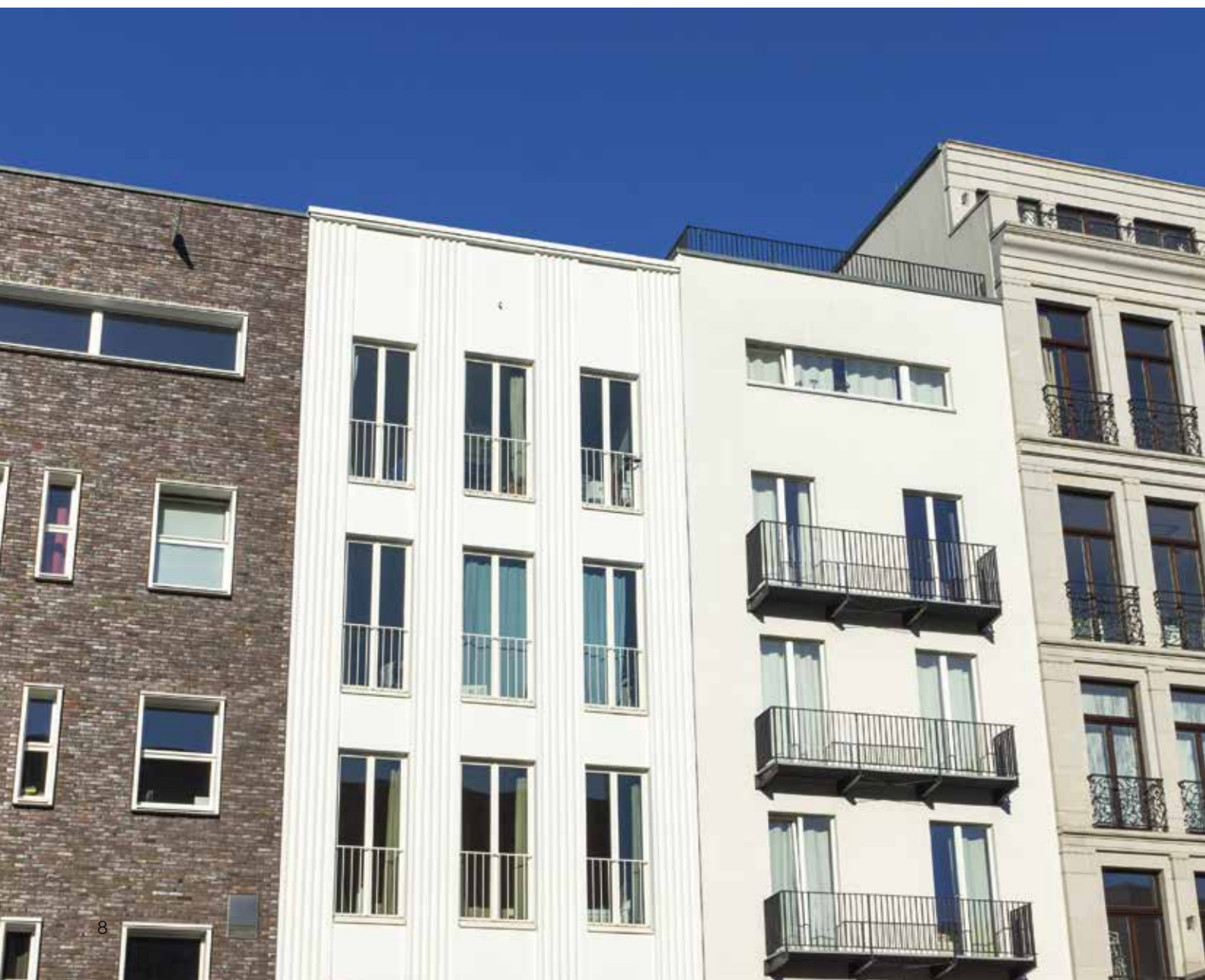
* Die Entschädigung aus allen Positionen dieser Leistungserweiterungen ist insgesamt begrenzt auf 100 Prozent der Versicherungssumme des vom Schaden betroffenen Einzelobjekts, jedoch max. 10,0 Mio. Euro je Versicherungsfall (Gesamtentschädigungsgrenze – **GEG**). Diese Summe steht zusätzlich zur Gebäudeversicherungssumme zur Verfügung.

Unser Leistungspaket Hausverwalter Optimal Plus 2019

Paket	Thema	VGB 2008 – Hausverwalter Optimal Plus 2019
Service-Paket	Versicherungsschutz bei grob fahrlässiger Herbeiführung des Versicherungsfalls	max. bis zur GEG
	Feuerlöschkosten	bis 250 €
	Erweiterter Versicherungsschutz für Haustechnik	bis 10.000 €, dreifach maximiert, 10 % Selbstbeteiligung, mind. 250 €
Gebäude-Paket	Solarheizungs- und Photovoltaikanlage (bis 10 kW-peak, fest mit dem Gebäude verbunden) sowie Wärmepumpen und -tauscher am Gebäude	jeweils max. bis zur GEG
	Fußbodenheizung und Schwimmbecken innerhalb von Gebäuden	
	Gebäudebeschädigungen durch Einbruch	
	Mutwillige Beschädigung, Graffiti-schäden	bis 15.000 €, 10 % Selbstbeteiligung, mind. 500 €
	Diebstahl von Gebäudebestandteilen	bis 5.000 €
	Gasleitungen	max. bis zur GEG
	Bruch- und Frostschäden an Armaturen innerhalb des Gebäudes	bis 20.000 €
	Armaturaustausch infolge Rohrbruchs	bis 2.500 €
	Sonstige Bruchschäden an Heizkörpern, Kesseln, Boilern	bis 2.500 €
	Beseitigung von Rohrverstopfung anlässlich Leitungswasser-, Rohrbruch- oder Frostschaden	bis 2.500 €
	Leckortungskosten	bis 2.000 €
	Gebäudebeschädigung durch Anprall von Kraftfahrzeugen	jeweils max. bis zur GEG
	Innenliegende Regenrohre	
	Laden- und Schaufensterscheiben	bis 2.500 €
	Verpuffungsschäden	jeweils max. bis zur GEG
	Feuer-Nutzwärmeschäden	
	Absturz unbemannter Flugkörper	
	Vorsorge für An-, Aus- und Umbauten	bis 500 € bis 100 € Selbstbeteiligung 25 €
	Gemeinschaftswaschküchen (Klausel) Mitversichert gilt der Schaden nach einem Einbruchdiebstahl in Gemeinschaftswaschküchen	
	1. an Trocknern und Waschmaschinen	
2. am Inhalt der Münzzähler bis		
beitragsfreie Feuer-Rohbauversicherung einschlich der Baustoffe (bei 3-Jahresverträgen)	bis 24 Monate	

Unser Leistungspaket Hausverwalter Optimal Plus 2019

Paket	Thema	VGB 2008 – Hausverwalter Optimal Plus 2019
Umwelt-Paket	Unwetter-Frühwarnsystem WIND	falls gewünscht
	Trocknungskosten nach Starkregen	bis 1.200 €
	Überspannungsschäden durch Blitz	jeweils max. bis zur GEG
	Aufräumungskosten für Bäume	
	Wiederaufforstung von Bäumen	jeweils bis 20.000 €
	Wiederherstellung der Gartenbepflanzung	



Unser Leistungspaket Hausverwalter Optimal Plus 2019

Paket	Thema	VGB 2008 – Hausverwalter Optimal Plus 2019
Leistungserweiterungen	Schläuche von Gemeinschaftswaschmaschinen und -spülmaschinen	mitversichert
	Klimaanlagen	
	Außenverkleidung	
	Implosion	
	Gewerbliche Nutzung	bis 15 % Nutzfläche mitversichert (darüber hinaus zuschlagsfrei bis 49 % Nutzfläche bei Risikoarten wie Büro, Verwaltung, Kanzleien, Ärzte und Dienstleister wie Banken).
	Mehrkosten des Verwalters (Regiekosten) für die Abwicklung von Schäden bei mindestens drei Gewerken bei Schäden ab 5.000 €	bis 5 % des Schadenaufwandes, max. 7.500 €
	Mehrkosten durch Technologiefortschritt	jeweils max. bis zur GEG
	Überschallknall	
	Schäden an durch Mieter ausgebaute Gebäudebestandteile (z. B. Einbaumöbel)	bis 5.000 €
	Wetterbedingte Wasserschäden an Fußbodenbelägen, Wand- und Deckenverkleidungen sowie an Tapeten und Farbinnenanstrichen	bis 2.500 € je Versicherungsjahr
	Sengschäden	bis 25.000 €
	Schadenminderungskosten/Notreparaturen	max. bis zur GEG
	Anprall/Absturz eines Luftfahrzeuges	mitversichert
	Schäden durch Wasseraustritt aus Aquarien und Wasserbetten	
Klima, Wärmepumpen und Solarheizungsanlagen		
Datenrettungskosten	bis 500 €	
VGB-Deckungserweiterungen (soweit vereinbart)	Vermögensschäden bei Medienverlust durch Gasaustritt nach Schaden	jeweils max. bis zur GEG
	Rauch	
	Innere Unruhen, Streik oder Aussperrung	

Auf Wunsch machen wir Ihre Immobilie unwetterfest

Moderner Versicherungsschutz muss heute vielfältigen Anforderungen genügen. Zum Beispiel der Berücksichtigung von Unwettergefahren.

Klimaforscher sagen in diesem Zusammenhang drei Dinge voraus

- Die Sommer weisen zunehmend Wetterextreme wie Gewitterstürme und Starkregenfälle auf.
- Stürme nehmen zu und erreichen immer häufiger Orkanstärke.
- Die Winter werden immer unberechenbarer. Die Temperaturschwankungen nehmen zu; im Frühjahr und Herbst wird uns immer häufiger plötzlicher Frost überraschen.



Mit unserer Versicherung für weitere Elementarschäden sind Sie auf der sicheren Seite: egal, ob Schneedruck Dächer beschädigt oder starker Regen Häuser unter Wasser setzt.

Ergänzen Sie Ihre Absicherung zum Schutz bei diesen Unwettergefahren

- Überschwemmung nach heftigen Regenfällen
- Hochwasserschäden durch übergetretene Flüsse und Seen
- Schneedruck
- Erdfall
- Erdbeben
- Schneelawinen
- Rückstau (optionale Ergänzung)

Zu Ihrem eigenen Schutz

Geschäftsversicherung für Ihre Büroräume

bieten wir Ihnen für Feuer-, Leitungswasser-, Sturm- und Einbruchdiebstahlschäden sowie für den Ertragsausfall für die Zeit während der Betriebsunterbrechung.

Maschinen- und Elektronikversicherung

zur Absicherung Ihrer Arbeitsmaschinen sowie Ihrer elektronischen Geräte und Systeme

Haftpflichtversicherung für Ihren Bürobetrieb

einschließlich der beschäftigten Handwerker bei Schadenersatzansprüchen Dritter – zum Beispiel wenn Personen sich in Ihren Räumlichkeiten verletzen oder Ihre Handwerker Sachen von Mietern und Eigentümern beschädigen.

Vermögensschaden-Haftpflichtversicherung

für Ihre Tätigkeit als Hausverwaltung, wenn Sie beispielsweise eine Frist versäumt haben und deswegen von Dritten auf Schadenersatz in Anspruch genommen werden. Sie ist seit August 2018 zur Pflichtversicherung erhoben worden.

Kraftfahrtversicherung

für Ihre Geschäfts- und Privatfahrzeuge – mit attraktiven Nachlassmöglichkeiten auch für kleinere Fuhrparks

Unfallversicherung

für Sie und Ihre Mitarbeiter

Betriebliche Altersversorgung

Lohnnebenkosten senken, Steuervorteile nutzen, Mitarbeiter motivieren und binden

Krankenversicherung

damit Ihre Gesundheit nicht unbezahlbar wird

Rechtsschutz-Versicherung

damit Sie es sich im Streitfall leisten können, zu Ihrem guten Recht zu kommen

Schaden unkompliziert regulieren

Im Ernstfall sind wir für Sie da! Damit wir einen eingetretenen Schaden schnell und unkompliziert für Sie regulieren können, melden Sie uns jeden Schaden am besten telefonisch unter

Neuschaden-Rufnummer (0 30) 26 33-888

Wir entscheiden über eine Vor-Ort-Besichtigung, unterstützen Sie mit der Vermittlung von Handwerkern und besprechen mit Ihnen erforderliche Erstmaßnahmen. Unser Ziel ist es, Sie bei der Instandsetzung Ihrer Immobilie bestmöglich zu unterstützen.

Mehrkosten des Verwalters bei der Abwicklung von Schäden ab 5.000 Euro sowie der Einbindung von mindestens drei unterschiedlichen Gewerken erstatten wir gegen Rechnung bis zu einer Höhe von 5 Prozent der Schadenbeseitigungskosten, maximal 7.500 Euro.

Wenn erforderlich beauftragen wir einen Gutachter und übernehmen dafür die vollen Kosten.

Sie sehen, wir sind mit Sicherheit der richtige und kompetente Partner rund um die von Ihnen verwalteten Objekte.

Mehr als nur Versicherungen

Schadenfälle an Vermietungsobjekten treffen nicht einzelne, sondern in der Regel viele Menschen. Den finanziellen Schaden können wir ersetzen – das Ereignis selbst für die Betroffenen ungeschehen machen leider nicht. Sorgen Sie auch hier vor. Unsere zahlreichen Beratungsleistungen helfen Ihnen dabei.

Brandschutzberatung

- Risikoermittlung durch Risikobesichtigung
- Brandschutzbewertung und Risikoanalyse
- Brandschutzempfehlung und begleitende technische Brandschutzberatung

Einbruchdiebstahl-Sicherungsberatung

- Beratung und Projektierung bei Neu- und Umbauten
- technische Unterstützung in allen organisatorischen, mechanischen und elektronischen Fragen der Gebäudesicherheit (Einbruchmeldeanlagen, Video- und Schließtechnik)

Donnerwetter! Die richtige Info zur richtigen Zeit

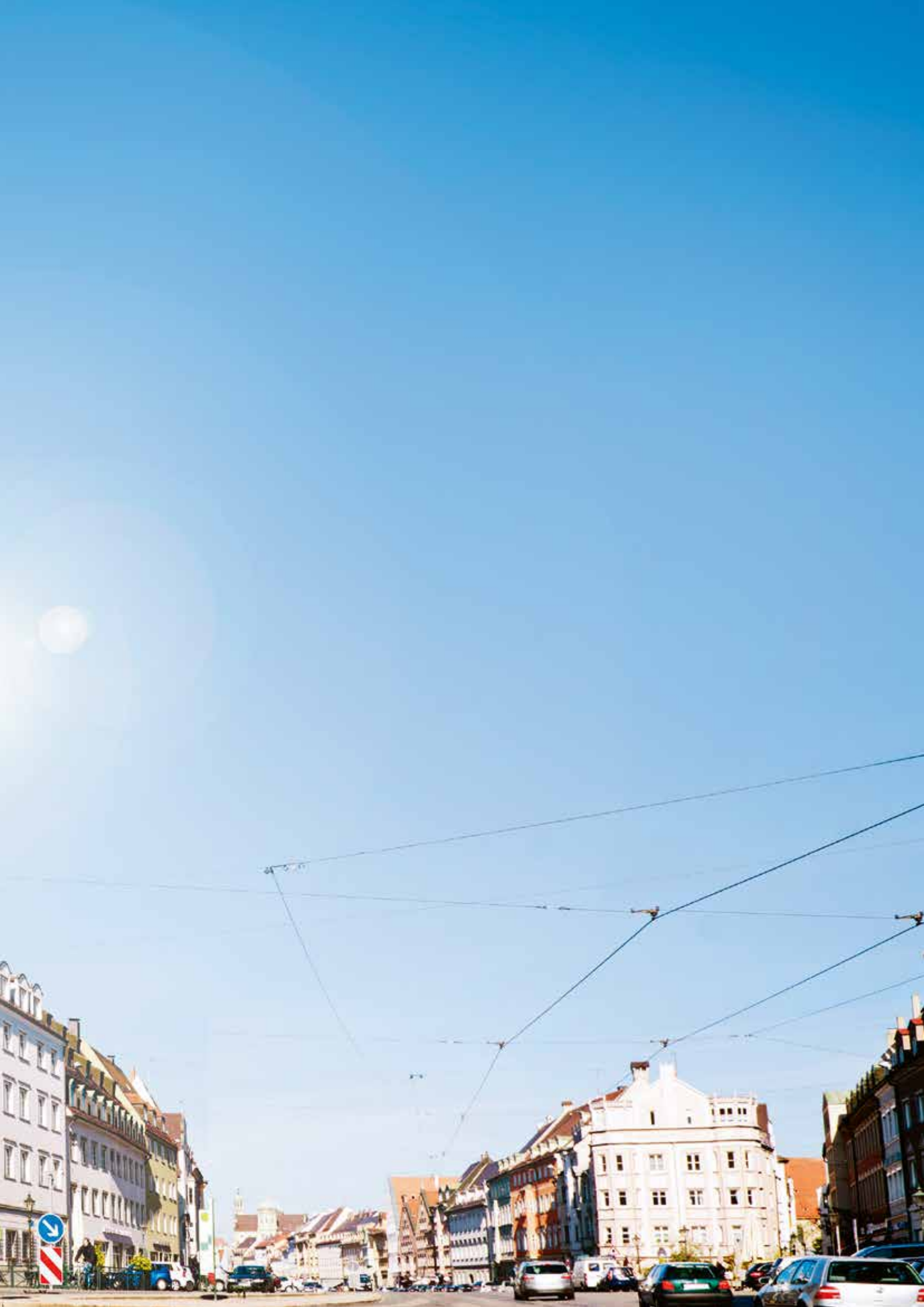
Die Feuersozietät Berlin denkt voraus. Denn eine rechtzeitige Sturmwarnung kann helfen, Sie und Ihr Eigentum in Sicherheit zu bringen.

Wir bieten Ihnen exklusiv den **Unwetter-Warnservice „Wind & Wetter“** der Feuersozietät Berlin an. Wir warnen Sie rechtzeitig und präzise vor Wettergefahren wie Sturm, Hagel oder Starkregen.

Durch SMS oder per E-Mail erfahren Sie rechtzeitig, wenn ein Unwetter droht. Damit haben Sie die Möglichkeit, entsprechende Vorkehrungen zu treffen.

Sollte es trotz Unwetterwarnung mal zu einem Schaden kommen, hat dies natürlich keinen Einfluss auf Ihren Versicherungsschutz!





Versicherungen seit 1718

Gemeinsam legen wir heute das Fundament, auf dem Sie unbeschwert in die Zukunft blicken können. Ganz gleich, ob Sie mit einer lebenslangen Privatrente bis ins hohe Alter vorsorgen oder Ihre Familie finanziell abgesichert wissen möchten. Ob Sie mit kleinen Beträgen ein „Extra“ für später ansparen oder mit einer umfassenden Vorsorge auch in vielen Jahren noch völlig unabhängig sein wollen: Wir finden Lösungen, die für Sie sinnvoll sind und wirklich zu Ihnen passen.

Denn als zweitälteste Versicherung Deutschlands haben wir uns im Laufe der Jahrhunderte ein großes Kapital erarbeitet: Expertise und Erfahrung. Und wie Sie, können auch wir uns auf einen starken Partner verlassen: Die Feuersozietät gehört zum Konzern Versicherungskammer, Deutschlands größtem öffentlichen Versicherer, und damit zur Sparkassen Finanzgruppe, der größten Kreditinstitutsgruppe in Deutschland und Europa. Gemeinsam sind wir für Sie da, wenn Sie uns brauchen. Ein Leben lang.

Ihre Feuersozietät

Feuersozietät Berlin Brandenburg
Versicherung Aktiengesellschaft
Am Karlsbad 4–5
10785 Berlin

www.feuersozietat.de